



Rijksdienst voor Identiteitsgegevens  
Ministerie van Binnenlandse Zaken  
en Koninkrijksrelaties



# Startkwalificatie

## Medewerker Burgerzaken

*Aanvraag- en uitgifteproces reisdocumenten Nederlandse gemeenten*

April 2026

# Introductie startkwalificatie medewerker Burgerzaken

Voor je ligt de startkwalificatie voor medewerkers Burgerzaken bij Nederlandse gemeenten. Hierin vind je de minimaal vereiste kennis en vaardigheden voor de verschillende rollen in het aanvraag- en uitgifteproces van reisdocumenten.

Startkwalificaties zijn bedoeld als praktisch kader voor uitgevende instanties om invulling te geven aan artikel 1.7 van het Paspoortbesluit. Dit artikel bepaalt dat personeel dat betrokken is bij de aanvraag en uitgifte van reisdocumenten aantoonbaar gekwalificeerd moet zijn.

## Gebruik de startkwalificatie als richtlijn

Gebruik deze startkwalificatie als richtlijn om stap voor stap het vakmanschap van jezelf of van de medewerkers in je team te versterken.

Als **medewerker Burgerzaken** kun je dit document bijvoorbeeld gebruiken om een wens voor een bepaalde opleiding te onderbouwen of als basis voor evaluatiegesprekken.

Als **leidinggevende Burgerzaken of HR-manager** kun je dit document bijvoorbeeld gebruiken om:

- op hoofdlijnen een kwalificatie-overzicht per medewerker te maken. Dit kan helpen om samen gerichte ontwikkelafspraken te maken en het geeft input voor de zelfevaluatie;
- het kwaliteits- en personeelsbeleid van je gemeente concreter te maken;
- heldere afspraken te maken met inhuurbureaus over de kwalificaties van ingehuurd personeel.

## Overzicht startkwalificaties

Er bestaan ook startkwalificaties voor andere functiegroepen en uitgevende instanties. De inhoud van alle startkwalificaties is ontwikkeld door het Ministerie van Binnenlandse Zaken en Koninkrijksrelaties (BZK) samen met de NNVB en uitgevende instanties. De startkwalificaties zijn openbaar gemaakt in de *circulaire Gekwalificeerd personeel in het aanvraag- en uitgifteproces (2026)*. Voor een overzicht van alle startkwalificaties en de laatste wijzigingen, ga naar [vig.nl/samenscheip](http://vig.nl/samenscheip).

## Leeswijzer

De startkwalificatie is gebaseerd op het **Diplomastelsel Burgerzaken van de NNVB PublieksAcademie** en ingedeeld volgens de rollen die gelden bij functiescheiding: **aanvragen, verstrekken en uitreiken**. In het overzicht vind je:

- per rol een selectie van modules die specifiek relevant zijn voor deze functiegroep;
- per module een selectie van de minimaal vereiste kennis en vaardigheden;
- de toetsernummers per onderdeel. Een serie toetsernummers vormt samen een toetsplan;
- het soort toetserm aangeduid met een letter: (K) Kennis, (B) Begrip, (RV) Reproductieve vaardigheid en (PV) Productieve vaardigheid.



Gebruik de bladwijzers om digitaal door het document te navigeren

# Inhoudsopgave

## 1. Startkwalificatie Aanvragen

### Toetsplan module V1: Dienstverlening

- Klantgericht denken en handelen
- Communiceren met de klant
- Lastige situaties klantcontact
- Informatie verwerken en omgevingsbewustzijn

### Toetsplan module B0: Startersmodule

- Meer- en minderjarigheid
- Nationaliteit
- Identiteitsdocumenten, reisdocumenten
- Fraude
- Naamgebruik

### Toetsplan module B1a: Identiteit en identiteitsdocumenten – Theorie

- Identiteit
- Identiteitsfraude algemeen
- Methodes documentfraude
- Onderzoek
- Gezichtsvergelijking en human behaviour detection
- Identiteitsdocumenten

- Technisch en tactisch onderzoek – uitvoering
- Hoe te handelen bij twijfel?

### Toetsplan module B1a: Identiteit en identiteitsdocumenten – Praktijk

- Echtheidskenmerken en falsificaten onderkennen aan de hand van in beslaggenomen echte en/of (ver)vals(t)e documenten
- Gezichtsvergelijking en human behaviour detection
- Identiteitsfraude algemeen
- Conflictantering

### Toetsplan module B2: Nederlandse reisdocumenten

- Inrichting aanvraagprocessen
- Soorten documenten en voorwaarden
- Handelingen en procedures
- Vermissing

### Toetsplan module B4a: Nederlandse rechtsfeiten in de burgerlijke stand

- Afstamming – overige rechtsfeiten

### Toetsplan module B5: Nederlandse rechtsfeiten in de BRP

- Reisdocumenten

### Toetsplan module B6: Nationaliteitsrecht 1

- Verkrijgen en bezit Nederlandse nationaliteit
- Verlies Nederlandse nationaliteit
- Onbekende nationaliteit en staatloosheid
- Alleen voor grensgemeenten gelden ook onderstaande toetstermen:
- Verkrijgen en bezit Nederlandse nationaliteit
- Verlies Nederlandse nationaliteit

## 2. Startkwalificatie Verstrekken

### Toetsplan module B0: Startersmodule

- Meer- en minderjarigheid
- Nationaliteit
- Identiteitsdocumenten, reisdocumenten
- Fraude
- Naamgebruik

### Toetsplan module B1a: Identiteit en identiteitsdocumenten – Theorie

- Identiteit
- Identiteitsfraude algemeen
- Methodes documentfraude
- Onderzoek
- Gezichtsvergelijking en human behaviour detection
- Identiteitsdocumenten
- Technisch en tactisch onderzoek – uitvoering
- Hoe te handelen bij twijfel?

### Toetsplan module B1a: Identiteit en identiteitsdocumenten – Praktijk

- Echtheidskenmerken en falsificaten onderkennen aan de hand van in beslaggenomen echte en/of (vervals(t)e documenten
- Gezichtsvergelijking en human behaviour detection
- Identiteitsfraude algemeen
- Conflictantering

### Toetsplan module B2: Nederlandse reisdocumenten

- Inrichting aanvraagprocessen
- Soorten documenten en voorwaarden
- Handelingen en procedures
- Vermissing

### Toetsplan module B4a: Nederlandse rechtsfeiten in de burgerlijke stand

- Afstamming - overige rechtsfeiten

### Toetsplan module B5: Nederlandse rechtsfeiten in de BRP

- Reisdocumenten

### Toetsplan module B6: Nationaliteitsrecht 1

- Verkrijgen en bezit Nederlandse nationaliteit
- Verlies Nederlandse nationaliteit
- Onbekende nationaliteit en staatloosheid

### 3. Startkwalificatie Uitreiken

#### Toetsplan module V1: Dienstverlening

- Klantgericht denken en handelen
- Communiceren met de klant
- Lastige situaties klantcontact
- Informatie verwerken en omgevingsbewustzijn

#### Toetsplan module B0: Startersmodule

- Identiteitsdocumenten, reisdocumenten

#### Toetsplan module B1a: Identiteit en identiteitsdocumenten – Theorie

- Identiteit
- Identiteitsfraude algemeen
- Methodes documentfraude
- Gezichtsvergelijking en human behaviour detection
- Identiteitsdocumenten
- Technisch en tactisch onderzoek – uitvoering
- Hoe te handelen bij twijfel?

#### Toetsplan module B1a: Identiteit en identiteitsdocumenten – Praktijk

- Echtheidskenmerken en falsificaten onderkennen aan de hand van in beslaggenomen echte en/of (vervals(t)e documenten
- Gezichtsvergelijking en human behaviour detection
- Identiteitsfraude algemeen
- Conflicthantering

#### Toetsplan module B2: Nederlandse reisdocumenten

- Inrichting aanvraagprocessen
- Soorten documenten en voorwaarden
- Handelingen en procedures
- Vermissing

#### Toetsplan module B6: Nationaliteitsrecht 1

- Verkrijgen en bezit Nederlandse nationaliteit

# 1. Startkwalificatie Aanvragen

## Toetsplan module V1: Dienstverlening

### **Klantgericht denken en handelen**

Toetstermnr. Kennis of vaardigheid

V1.01 Kan actief hulp bieden aan de klant. De kandidaat geeft actief uitleg aan de klant over regelgeving en klantprocessen. Hij zoekt samen met de klant actief naar oplossingen of alternatieven als iets niet kan volgens de wettelijke kaders.

V1.02 Toetst in het gesprek minimaal één keer naar de tevredenheid van de klant en/of het gegeven antwoord duidelijk is bij de klant. Hij doet dit op een duidelijke en klantvriendelijke manier.

V1.03 Verplaatst zich tijdens het contact altijd in de situatie van de klant om de klant passend te kunnen helpen en hij kijkt hierbij zonodig over gemeente- en afdelingsgrenzen heen.

### **Communiceren met de klant**

Toetstermnr. Kennis of vaardigheid

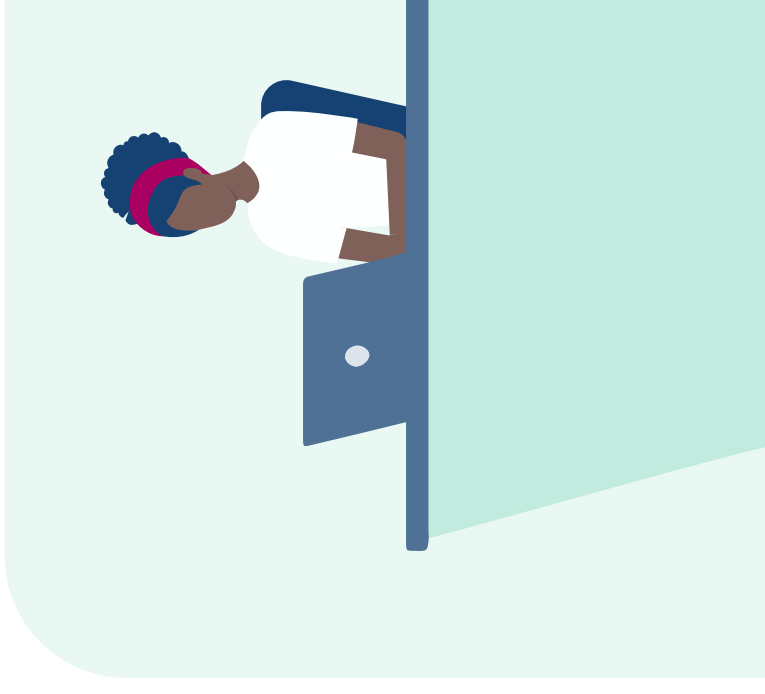
V1.04 Analyseert met het stellen van de juiste (relevante) vragen de klantvraag. Kan hierdoor inschatten wat de klant nodig heeft. De kandidaat beheerst hiervoor passende vraagtechnieken (trechteren van brede open vragen naar verdiepvragen).

V1.05 Luistert zowel inhoudelijk als naar het relationele verhaal van de klant en reageert op beide niveaus.



Voor de leesbaarheid spreken we in deze startkwalificatie over hij waar we ook zij en hen bedoelen

Aanvraag- en uitgifteproces reisdocumenten Nederlandse gemeenten

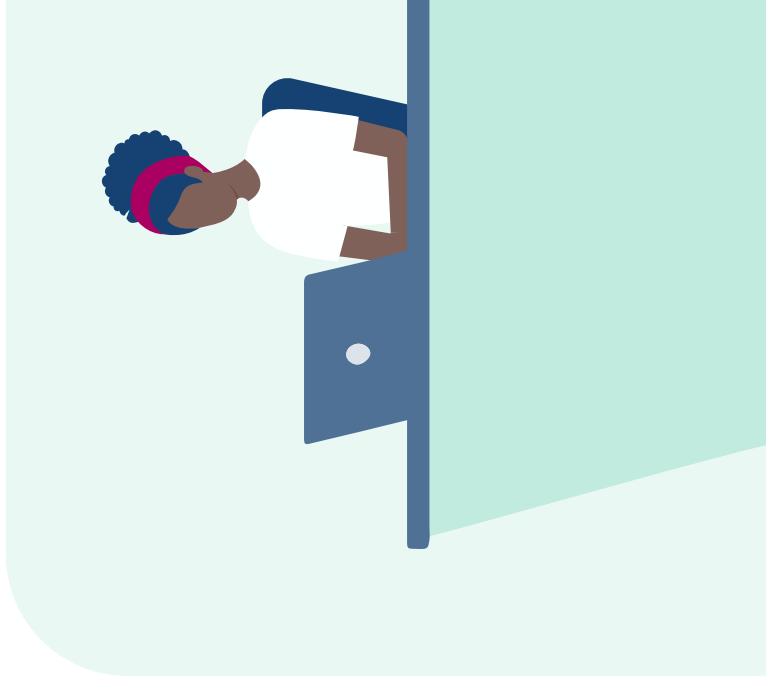


- V1.06 Herkent de communicatiestijl van de klant en past zijn communicatiestijl hierop aan.
- V1.07 Overtuigt de klant mede door stem- en taalgebruik.
- V1.08 Kan in het klantcontact rekening houden met het denkniveau van de klant en geeft op begrijpelijke wijze uitleg.
- V1.09 Kan in het klantcontact rekening houden met de sociaal-culturele achtergrond van de klant.
- V1.10 Beargumenteert en beredeneert de gemaakte keuzes vanuit zowel het klantperspectief als het perspectief vanuit de gemeente.
- V1.11 Communiqueert duidelijk en effectief, spreekt duidelijke en begrijpelijke taal en komt snel tot de kern van het verhaal.

**Lastige situaties klantcontact**

*Toetstermijn: Kennis of vaardigheid*

- V1.12 Kan zich verplaatsen in de situatie van de klant en kan begrip opbrengen en dit uiten. Hij oordeelt niet, maar blijft open staan voor een andere kijk en kan dit toelichten.
- V1.13 Reageert professioneel op emoties: geen cynisme/ongeduld, maar altijd met een open en professionele houding. Is stevig in de communicatie en blijft op een gelijkwaardige manier communiceren (niet klein worden/terugtrekken), maar staat 'zijn mannetje' (assertief). De kandidaat blijft ook in emotionele situaties op een goede wijze in contact met de klant.
- V1.14 Blijft correct handelen, in woord en toon, in lastige situaties.
- V1.15 Beoordeelt een lastige situatie neutraal en presenteert de mogelijkheden die het best passen bij de klant (burger).



### **Informatie verwerken en omgevingsbewustzijn**

- Toetstermnr.** *Kennis of vaardigheid*
- V1.16 Kan de sociaal-culturele achtergrond van de klant herkennen.
- V1.17 Kan de rek en de regels op een verantwoorde en integere wijze toepassen.
- V1.18 Kan de klant wijzen op de digitale mogelijkheden die bestaan voor verschillende diensten van burgerzaken.
- V1.19 Verwerkt de van de klant verkregen informatie op een correcte wijze in de daarvoor beschikbare systemen en weet bij dit verwerkingsproces de communicatie met klant in stand te houden.
- V1.20 Koppelt, waar nodig, informatie uit de gemeentelijke informatiebronnen in begrijpelijke en duidelijke taal terug naar de klant.

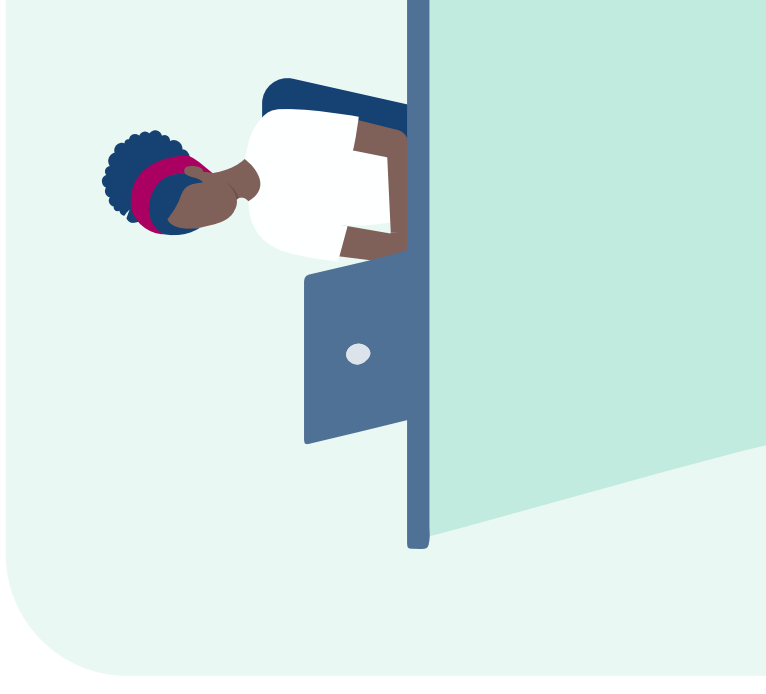
### **Toetsplan module B0: Startersmodule**

#### **Meer- en minderjarigheid**

- Toetstermnr.** *Kennis of vaardigheid*
- B0.08 Kan benoemen wanneer iemand meerderjarig is (K).
- B0.09 Kan de verschillen tussen minder- en meerderjarigheid benoemen (B).

#### **Nationaliteit**

- Toetstermnr.** *Kennis of vaardigheid*
- B0.25 Kan benoemen dat de Nederlandse nationaliteit kan worden verkregen van rechtswege of door vrijwillige verkrijging (door optie of naturalisatie) (K).
- B0.26 Kan benoemen dat de Nederlandse nationaliteit verloren kan gaan (K).



### **Identiteitsdocumenten, reisdocumenten**

*Toetstermnr. Kennis of vaardigheid*

- B0.32 Kan een omschrijving geven van de term 'identificatieplicht' (K).
- B0.33 Kan benoemen vanaf welke leeftijd de identificatieplicht geldt (K).
- B0.34 Kan benoemen welke Nederlandse identiteitsdocumenten er zijn (K).
- B0.35 Kan benoemen welke Nederlandse identiteitsdocumenten door de burgemeester worden verstrekt (K).
- B0.36 Kan het verschil tussen een identiteitsbewijs en een reisdocument beschrijven (B).
- B0.37 Kan voorbeelden geven van eerstelijns echtheidskenmerken in identiteitsdocumenten (B).
- B0.38 Kan de stappen in het aanvraagproces van reisdocumenten op hoofdlijnen beschrijven (K).
- B0.39 Kan de geldigheidsduur van een reisdocument voor meerderjarige en minderjarige personen benoemen (K).
- B0.41 Kan benoemen wat functiescheiding is binnen het proces van reisdocumenten (K).

### **Fraude**

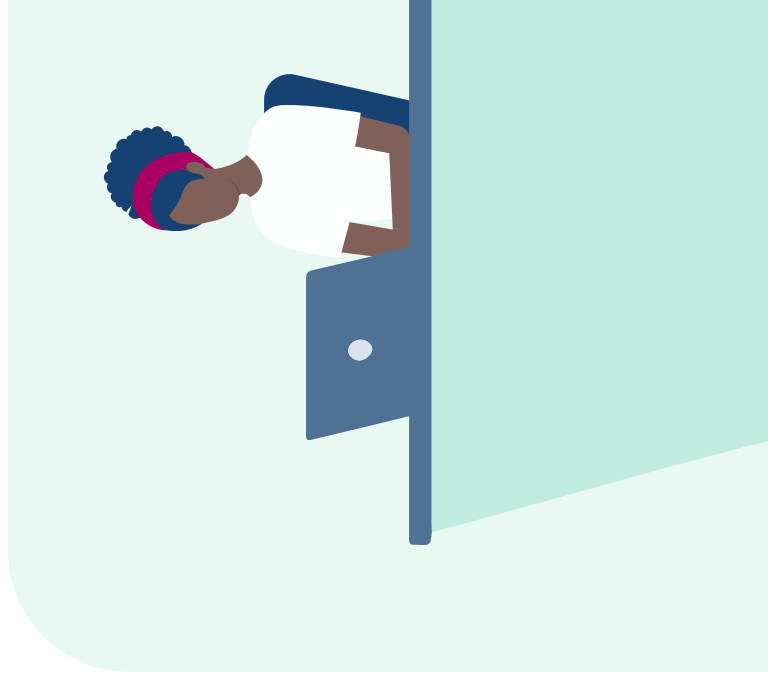
*Toetstermnr. Kennis of vaardigheid*

- B0.45 Kan voorbeelden geven van identiteitsfraude (B).

### **Naamgebruik**

*Toetstermnr. Kennis of vaardigheid*

- B0.47 Kan de verschillende soorten naamgebruik benoemen (K).
- B0.48 Kan de termen naamgebruik en geslachtsnaam en hun onderlinge relatie beschrijven (B).



## Toetsplan module B1a: Identiteit en identiteitsdocumenten – Theorie

### Identiteit

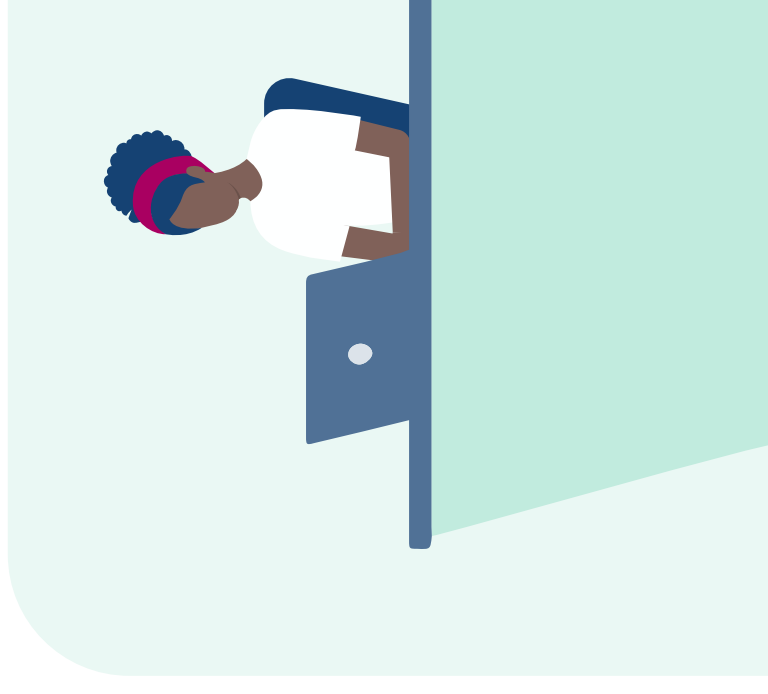
#### Toetstermnr.

- B1a.01 *Kennis of vaardigheid*  
Kan een omschrijving geven van de begrippen identiteit, identiteitsvastlegging, identiteitsvaststelling en identiteitsverificatie (K).
- B1a.02  
Kan uitleggen waarom sommige identiteitsgegevens van belang zijn in veel verschillende situaties en andere alleen een rol spelen in specifieke situaties (B).
- B1a.03  
Kan voorbeelden noemen van identiteitsgegevens (K).
- B1a.04  
Kan de vier stappen van identiteitsvaststelling volgens het ID-protocol voor de medewerker burgerzaken van de NNVB benoemen en beschrijven (K).
- B1a.05  
Kan aan de hand van identificerende gegevens, opgenomen in een identiteitsdocument, de identiteit van een persoon vaststellen (RV).
- B1a.06  
Kan in een praktijk situatie bepalen op welke wijze de identiteit kan worden vastgesteld als er geen identiteitsdocument voorhanden is (RV).
- B1a.07  
Kan de relatie en de verschillen tussen identiteitsvastlegging en identiteitsvaststelling beschrijven (B).
- B1a.08  
Kan de verschillende categorieën verificaties uit het ID-protocol voor medewerkers benoemen en beschrijven (K).

### Identiteitsfraude algemeen

#### Toetstermnr.

- B1a.09 *Kennis of vaardigheid*  
Kan benoemen via welke kanalen advies kan worden ingewonnen bij twijfel over de echtheid van een identiteitsdocument (K).
- B1a.10  
Kan beschrijven wat wordt verstaan onder identiteitsfraude (K).

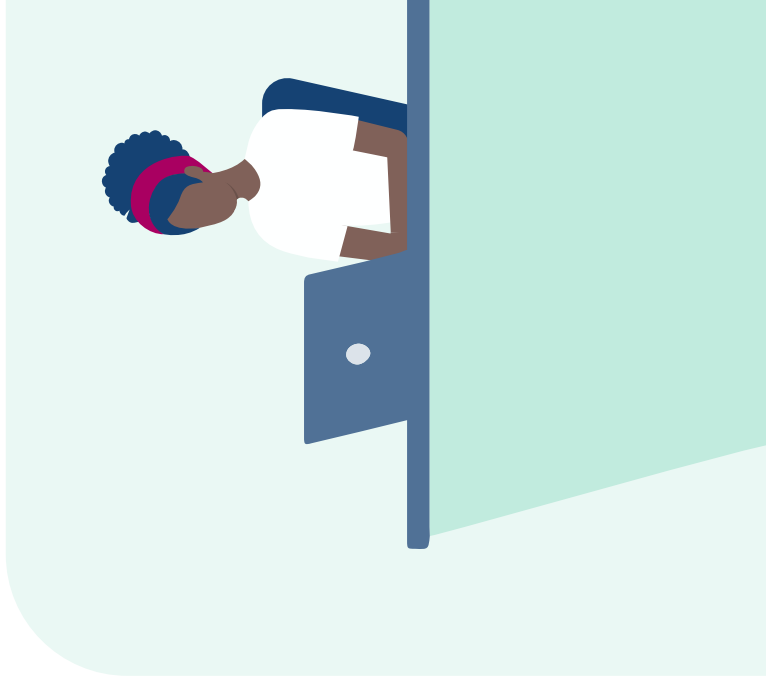


- B1a.11 Kan voorbeelden van gevolgen van identiteitsfraude voor het slachtoffer, derden en/of de maatschappij noemen (K).
- B1a.12 Kan uitleggen waarom alertheid aan de balie cruciaal is in het tegengaan van identiteitsfraude (B).
- B1a.13 Kan uitleggen waarom de vaststelling van een identiteit belangrijk is (B).
- B1a.14 Kan in een concrete praktijksituatie de mogelijke gevolgen van identiteitsfraude voor een specifiek slachtoffer bepalen (RV).
- B1a.15 Kan beschrijven hoe identiteitsfraude wordt gepleegd (K).
- B1a.16 Kan in een praktijksituatie bepalen op welke wijze de identiteit van een andere persoon is aangenomen (RV).
- B1a.17 Kan de acties volgens het ID-protocol voor medewerkers toepassen wanneer een burger zich als slachtoffer van identiteitsfraude meldt (RV).
- B1a.18 Kan beschrijven wat het Centraal Meldpunt Identiteitsfraude voor burgers kan betekenen (K).

**Methodes documentfraude**

*Toetstermnr. Kennis of vaardigheid*

- B1a.19 Kan het verschil beschrijven tussen een vals en een vervalst document (B).
- B1a.20 Kan beschrijven wat verstaan wordt onder een blanco gestolen document (K).
- B1a.21 Kan beschrijven wat verstaan wordt onder een frauduleus verkregen document (K).
- B1a.22 Kan de volgende methode van documentfraude benoemen en herkennen: vals (RV).
- B1a.23 Kan de volgende methode van documentfraude benoemen en herkennen: vervalst (RV).
- B1a.24 Kan de volgende methode van documentfraude benoemen en herkennen: blanco gestolen (RV).
- B1a.25 Kan de volgende methode van documentfraude benoemen en herkennen: imposter (RV).



- B1a.26 Kan de volgende methode van documentfraude beschrijven: frauduleus verkregen (K).  
B1a.27 Kan beschrijven wat morphing is en hoe dit wordt ingezet bij identiteitsfraude (K).

### Onderzoek

#### Toetstermnr. Kennis of vaardigheid

- B1a.28 Kan benoemen welke regels gelden met betrekking tot het kopiëren van documenten en het gebruik daarvan (K). [Bedoeld wordt: Wie mag wat, wie niet, waarom niet, gebruik van kopieën.]

- B1a.29 Kan een beschrijving geven van technische en tactische controle van identiteitsdocumenten (K).

### Gezichtsvergelijking en human behaviour detection

#### Toetstermnr. Kennis of vaardigheid

- B1a.30 Kan beschrijven wat verstaan wordt onder human behaviour detection (K).  
B1a.31 Kan beschrijven wat verstaan wordt onder gezichtsvergelijking aan de hand van de Positionele IdentiteitsTraining (PIT)-methode (K).  
B1a.32 Kan beschrijven hoe gezichtsvergelijking en human behaviour detection via de ID-driehoek (document-persoon-verhaal) wordt uitgevoerd om vast te stellen of de persoon die aan de balie staat de persoon is die hij zegt dat hij is (K).

### Identiteitsdocumenten

#### Toetstermnr. Kennis of vaardigheid

- B1a.33 Kan opnoemen met welke documenten burgers zich kunnen identificeren volgens de Wet op de Identificatieplicht (K).  
B1a.34 Kan in een praktijksituatie met betrekking tot identiteits- en documentfraude bepalen of een Nederlands identiteitsdocument moet worden ingenomen/ingehouden? (RV).  
B1a.35 Kan de stappen opnoemen die leiden tot inbeslagnamen van een buitenlands identiteitsdocument (K).

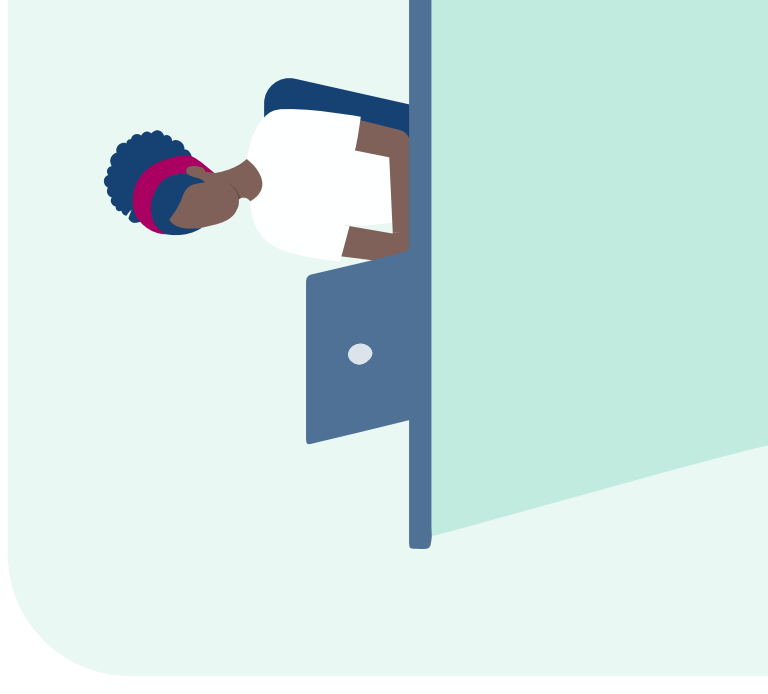


### **Technisch en tactisch onderzoek – uitvoering**

#### *Toetstermnr.*

#### *Kennis of vaardigheid*

- B1a.36 Kan de eerste- en tweedelijns echtheidskenmerken van Nederlandse identiteitsdocumenten opnoemen (K).
- B1a.37 Kan benoemen welke hulpmiddelen er zijn om de echtheid van identiteitsdocumenten te beoordelen (K).
- B1a.38 Kan beschrijven wat verstaan wordt onder vergelijkingsmateriaal en referentiemateriaal (K).
- B1a.39 Kan benoemen welke websites en andere informatiebronnen ondersteuning bieden bij een identiteitsdocumentenonderzoek (K).
- B1a.40 Kan de mogelijkheden en beperkingen benoemen van onderzoek aan een kopie/scan van identiteitsdocumenten (K).
- B1a.41 Kan benoemen wat er gebeurt in de press fases van het ontwikkelen/vervaardigen van identiteitsdocumenten (K).
- B1a.42 Kan in een praktijksituatie bepalen welke (persoons)gegevens essentieel zijn bij de beoordeling van een identiteitsdocument (RV).
- B1a.43 Kan een tactisch onderzoek uitvoeren aan de hand van identiteitsdocumenten (RV).
- B1a.44 Kan een eerstelijns technisch onderzoek verrichten aan een identiteitsdocument met behulp van vijf eenvoudige onderzoeksmiddelen op tien onderdelen van een identiteitsdocument (RV).
- B1a.45 Kan het resultaat van een paspoortscanner beoordelen (RV).
- B1a.46 Kan aan de hand van de resultaten van een technisch onderzoek aan een identiteitsdocument bepalen of er sporen zijn van wijziging, vervalsing of valsheid (RV).
- B1a.47 Kan beschrijven op welke gezichtskenmerken moet worden gelet bij identiteitsvaststelling door middel van een gezichtsvergelijking volgens de Politie IdentiteitsTraining (PIT)-methode (K).

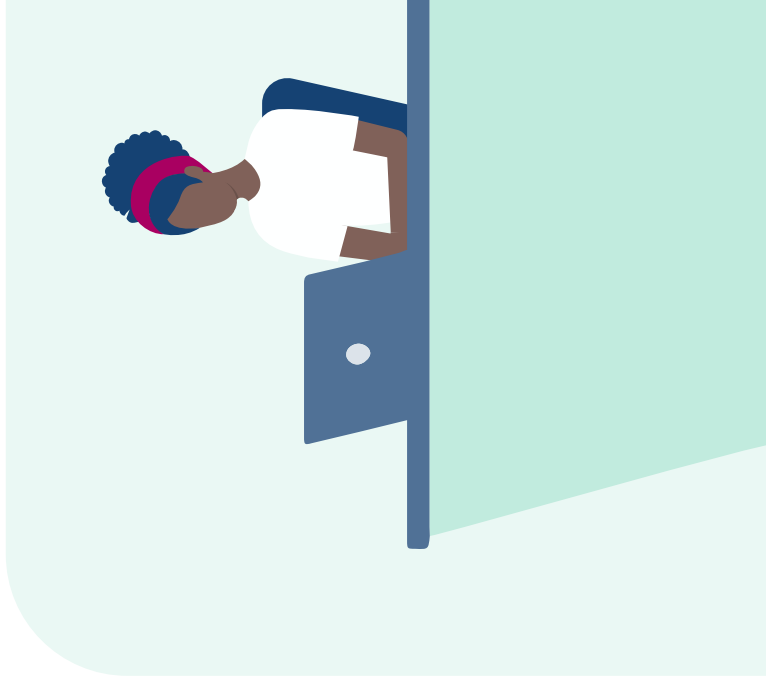


- B1a.47a Kan in een praktijksituatie gezichtsvergelijkend onderzoek uitvoeren volgens de Politie IdentiteitsTraining (PIT)-methode (RV).
- B1a.48 Kan drie basismaterialen beschrijven en herkennen (RV).
- B1a.49 Kan vier druktechnieken en -vormen beschrijven en herkennen (RV).
- B1a.50 Kan twee reproductietechnieken beschrijven en herkennen (RV).
- B1a.51 Kan zeven personaliseringstechnieken voor de variabele gegevens beschrijven en herkennen (RV).
- B1a.52 Kan drie watermerken beschrijven en herkennen (RV).
- B1a.53 Kan tien specifieke echtheidskenmerken beschrijven en herkennen (RV).
- B1a.54 Kan twee speciale inkten beschrijven en herkennen (RV).
- B1a.55 Kan beschrijven hoe irisdruk kan worden herkend (K).
- B1a.56 Kan uitleggen waarom er documentnummers worden aangebracht (B).
- B1a.57 Kan acht documentnummeringstechnieken beschrijven en herkennen (RV).
- B1a.58 Kan in een praktijksituatie een nabootsing van een in- en uitreisstempel herkennen (RV).
- B1a.59 Kan in een praktijksituatie een fotovervanging herkennen (RV).
- B1a.60 Kan in een praktijksituatie een laminaatvervanging herkennen (RV).
- B1a.61 Kan in een praktijksituatie vaststellen of er sprake is van een samengesteld identiteitsdocument (RV).

### Hoe te handelen bij twijfel?

*Toetstermnr. Kennis of vaardigheid*

- B1a.62 Kan in een praktijksituatie in geval van twijfel bepalen hoe met de burger gecommuniceerd moet worden (RV).
- B1a.63 Kan beschrijven welke rol de Achterlander en de Tweedelijner vervult (K).



- B1a.64 Kan in concrete situaties bepalen wanneer de Achterlander ingeschakeld wordt (RV).
- B1a.65 Kan van de volgende ketenpartners de rol die zij spelen in de identiteitsketen beschrijven: KMar, IND, AVIM, Politie (K).

### Toetsplan module B1a: Identiteit en identiteitsdocumenten – Praktijk

#### Echtheidskenmerken en falsificaten onderkennen aan de hand van in beslaggenomen echte en/of (ver)vals(t)e documenten

*Toetstermnr.* Kennis of vaardigheid

- B1a.66 Kan echtheidskenmerken en falsificaten herkennen, benoemen en beschrijven in/aan een identiteitsdocument (RV).

- B1a.67 Kan eenvoudige eerstelijns onderzoeksmiddelen gebruiken in een onderzoek aan een document (RV).

#### Gezichtsvergelijking en human behaviour detection

*Toetstermnr.* Kennis of vaardigheid

- B1a.68 Kan in een praktijksituatie de gedragingen van een fraudeur herkennen (PV).

- B1a.69 Kan door middel van de Politie IdentiteitsTraining (PIT)-methode een gezichtsvergelijking uitvoeren (RV).

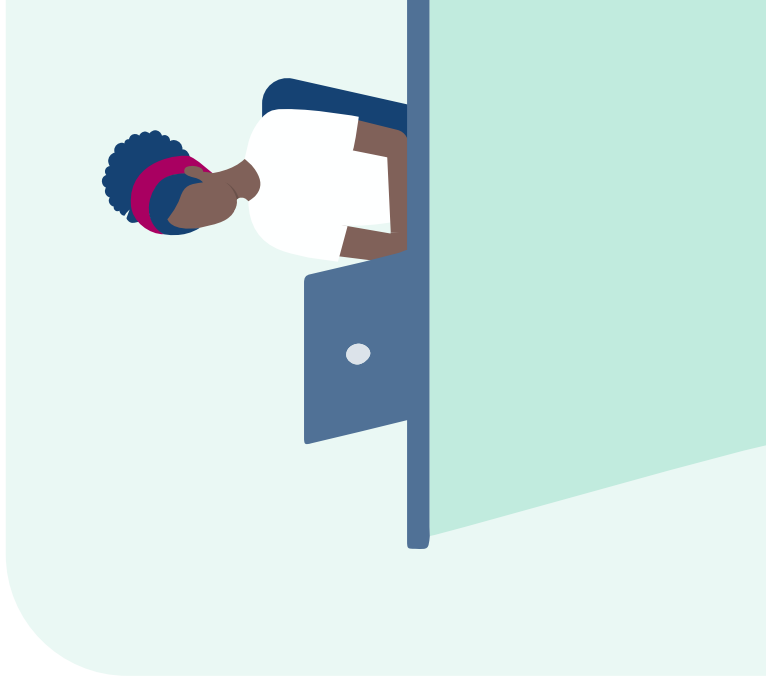
- B1a.70 Kan in een praktijksituatie een human behaviour detection uitvoeren (PV).

#### Identiteitsfraude algemeen

*Toetstermnr.* Kennis of vaardigheid

- B1a.71 Kan in een praktijksituatie bepalen wanneer de Achterlander ingeschakeld wordt (PV).

- B1a.72 Kan aan de klant meedelen dat verder onderzoek plaatsvindt door een collega (van het Achterland/backoffice) (RV).



### **Conflicthantering**

*Toetstermnr.* Kennis of vaardigheid

B1a.73 Kan in een praktijksituatie de burger wijzen op ongewenst gedrag (PV).

B1a.74 Kan in een praktijksituatie uitleggen waarom het gedrag van de burger niet acceptabel is (PV).

B1a.75 Kan in een praktijksituatie aan de burger beschrijven welke stappen ondernomen zullen worden als de burger zijn gedrag niet aanpast (RV).

B1a.76 Kan bij een optredend conflict passend gedrag vertonen (PV).

### **Toetsplan module B2: Nederlandse reisdocumenten**

#### **Inrichting aanvraagprocessen**

*Toetstermnr.* Kennis of vaardigheid

B2.01 Kan benoemen welke beveiligingsvoorschriften van toepassing zijn bij de aanvraag van reisdocumenten (K).

B2.04 Kan de functie en taken van de volgende ketenpartners bij een aanvraagprocedure van een reisdocument benoemen (K):

- burgemeester (aangewezen) gemeenten;
- Rijksdienst voor Identiteitsgegevens (RVIg);
- Koninklijke Marechaussee (KMar);
- Ministerie van Binnenlandse Zaken en Koninkrijksrelaties;
- Ministerie van Buitenlandse Zaken;
- ambassades/consulaten;
- vertegenwoordigingen in Caribisch Nederland (gezaghebber of Gouverneur);
- de distributeur;
- de producent/leverancier (IDEMIA);
- Immigratie- en naturalisatiedienst (IND).

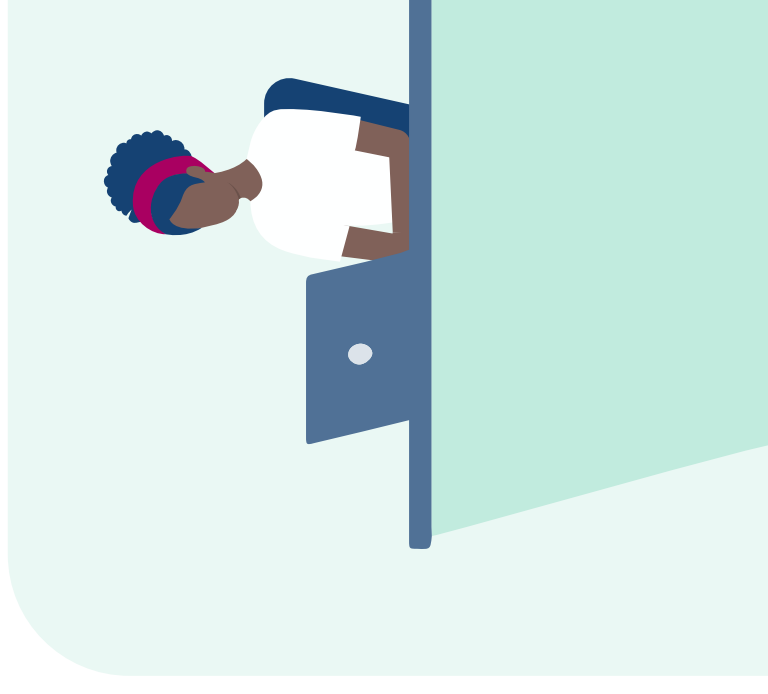


### **Soorten documenten en voorwaarden**

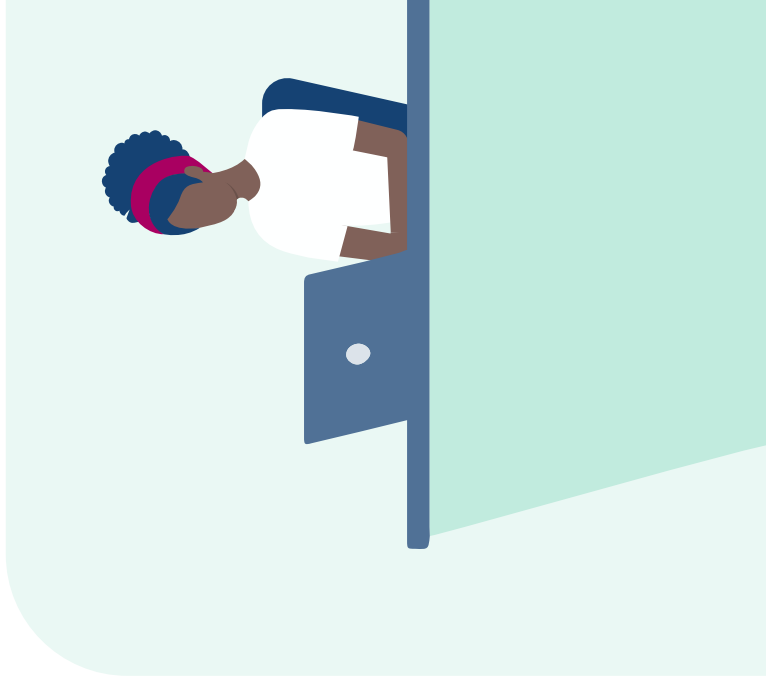
#### *Toetstermijn:*

*Kennis of vaardigheid*

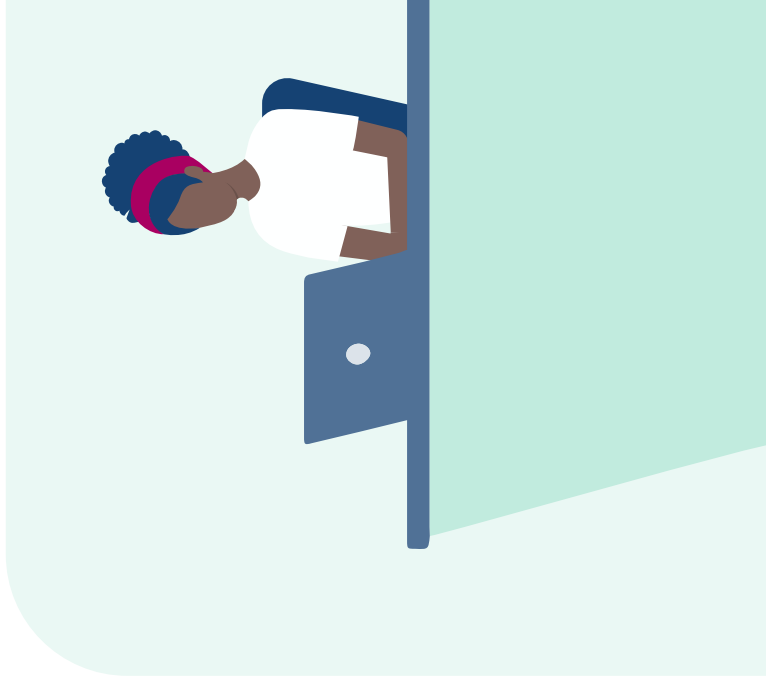
- B2.05 Kan benoemen welke Nederlandse reisdocumenten er zijn (K).
- B2.06 Kan verschillen in gebruik benoemen tussen een paspoort en een Nederlandse identiteitskaart (B).
- B2.07 Kan verschillen in de aanvraagprocedure benoemen tussen een paspoort en een Nederlandse identiteitskaart (B).
- B2.08 Kan benoemen bij welke instantie Nederlandse reisdocumenten moeten worden aangevraagd (K).
- B2.09 Kan benoemen welke soort reisdocumenten de burgemeester onder welke voorwaarden verstrekt (K).
- B2.10 Kan benoemen wat de betekenis van het Register paspoortsignaleringen (RPS) is en wat de consequenties zijn van een vermelding in het register met betrekking tot reisdocumenten (K).
- B2.10a Kan benoemen wat de redenen kunnen zijn voor opname in het Register paspoortsignaleringen (RPS) (K).
- B2.11 Kan opnoemen welke bescheiden een burger moet overleggen bij de aanvraag van een reisdocument (K).
- B2.12 Kan benoemen welke (biometrische) persoonsgegevens de gemeente bij de aanvraag van een reisdocument moet vastleggen in het RAAS (K).
- B2.13 Kan de geldigheidstermijn van een reisdocument benoemen voor meerderjarige en minderjarige personen (K).
- B2.14 Kan benoemen in welke situaties de geldigheid van een reisdocument van rechtswege vervalt (K).
- B2.15 Kan benoemen hoe een reisdocument vernietigd moet worden (K).



- B2.16 Kan benoemen onder welke voorwaarden een reisdocument mag worden teruggegeven aan de houder van het reisdocument (K).
- Handelingen en procedures**
- Toetsstermnr. Kennis of vaardigheid*
- B2.17 Kan in een praktijksituatie de procedure toepassen voor de (eerste) aanvraag van een Nederlandse identiteitskaart of een nationaal paspoort (RV).
- B2.18 Kan in een praktijksituatie de procedure toepassen voor de aanvraag van een tweede paspoort (RV).
- B2.19 Kan in een praktijksituatie de procedure toepassen voor de aanvraag van een vluchtelingenpaspoort (RV).
- B2.20 Kan in een praktijksituatie de procedure toepassen voor de eerste aanvraag van een vreemdelingenpaspoort (RV).
- B2.21 Kan in een praktijksituatie de procedure toepassen voor een vervolgaanvraag van een vreemdelingenpaspoort (RV).
- B2.22 Kan in een praktijksituatie een vals of vervalst Nederlands reisdocument herkennen aan de hand van de echtheidskenmerken uit de brochure Kenmerken Nederlandse reisdocumenten, model 2014, 2021 en 2024 (RV).
- B2.23 Kan in een praktijksituatie bepalen of en zo ja, welke identificerende vragen bij een aanvraag reisdocument kunnen worden gesteld, waarmee de identiteit van de aanvrager kan worden vastgesteld (RV).
- B2.24 Kan de biometrische persoonsgegevens vastleggen bij de aanvraag van een reisdocument (RV).
- B2.25 Kan de reisdocumentgegevens vastleggen en corrigeren in het RAAS en de Basisregistratie Personen (BRP) (RV).



- B2.26 Kan bij een aanvraagprocedure van een reisdocument bepalen welke gegevens de gemeente moet uitwisselen met de volgende ketenpartners (RV):
- Rijksdienst voor Identiteitsgegevens;
  - Ministerie van Binnenlandse Zaken en Koninkrijksrelaties;
  - Ministerie van Buitenlandse Zaken;
  - Koninklijke Marechaussee;
  - Immigratie- en naturalisatiedienst.
- B2.29 Kan in een praktijksituatie de archivering afhandelen van de aanvraag van een Nederlandse identiteitskaart en een nationaal paspoort (RV).
- B2.30 Kan in een praktijksituatie bepalen of de geldigheid van een reisdocument van rechtswege vervalt (RV).
- B2.31 Kan in een praktijksituatie bepalen of een reisdocument ingehouden moet worden (RV).
- B2.32 Kan in een praktijksituatie bepalen welke handelingen moeten worden verricht bij het van rechtswege vervallen van reisdocumenten (RV).
- B2.33 Kan de procedures toepassen bij een beperking van de territoriale geldigheid en een beperking van de geldigheidsduur van een reisdocument (RV).
- B2.36 Kan de procedure toepassen die moet worden doorlopen als iemand voorkomt in het Register paspoortsignaleringen (RPS) (RV).
- B2.37 Kan in een praktijksituatie bepalen welke handelingen moeten worden verricht bij een aanvraag van een reisdocument door een persoon zonder vaste woon- of verblijfplaats (RV).



## **Vermissing**

Toetstermnr.

- B2.39 *Kennis of vaardigheid*  
Kan de procedure benoemen die moet worden uitgevoerd bij een vermissing van een reisdocument (K).
- B2.40  
Kan benoemen welke BRP-coderingen bij inhouding, verval van van rechtswege en vermissing van een reisdocument gelden (K).
- B2.41  
Kan bepalen of een verklaring van vermissing van een reisdocument volledig en juist is ingevuld (RV).
- B2.42  
Kan in een praktijksituatie bepalen aan de hand waarvan de identiteit vastgesteld moet worden bij een aanvraag van een reisdocument na vermissing (RV).
- B2.43  
Kan in een praktijksituatie bepalen of er sprake is van een vermoeden van misbruik van of met reisdocumenten (RV).
- B2.44  
Kan bij een vermoeden van misbruik van of met reisdocumenten bepalen welke vervolgstappen genomen moeten worden (RV).

## **Toetsplan module B4a: Nederlandse rechtsfeiten in de burgerlijke stand**

### **Afstamming – overige rechtsfeiten**

Toetstermnr.

- B4a.33 *Kennis of vaardigheid*  
Kan benoemen welke vormen van gezag worden onderscheiden in het Burgerlijk Wetboek (K).
- B4a.33a  
Kan benoemen wat wordt verstaan onder gezag en curatele volgens het Burgerlijk Wetboek (K).
- B4a.34  
Kan in een praktijksituatie bepalen wie het gezag over een minderjarige heeft naar Nederlands recht (RV).



- B4a.34a Kan in een praktijksituatie bepalen wanneer het gezag niet van rechtswege tot stand komt (RV).
- B4a.37 Kan de predicaten en adellijke titels opnoemen en kan omschrijven hoe ze worden verkregen (K).
- B4a.38 Kan de verschillen benoemen tussen predicaten en adellijke titels (B).

### Toetsplan module B5: Nederlandse rechtsfeiten in de BRP

#### Reisdocumenten

- Toetstermi. Kennis of vaardigheid  
 B5.62 Kan in een praktijksituatie beoordelen of een wijziging van persoonsgegevens of nationaliteitsgegevens gevolgen heeft voor de geldigheid van een reisdocument (RV).

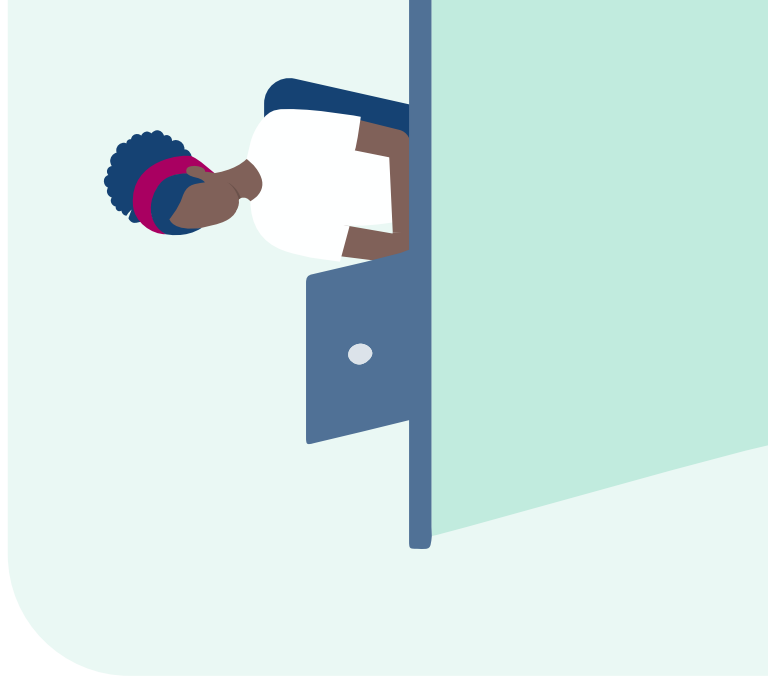
### Toetsplan module B6: Nationaliteitsrecht 1

#### Verkrijgen en bezit Nederlandse nationaliteit

- Toetstermi. Kennis of vaardigheid  
 B6.07 Kan in een praktijksituatie bepalen of een persoon de Nederlandse nationaliteit bezit (RV).

#### Verlies Nederlandse nationaliteit

- Toetstermi. Kennis of vaardigheid  
 B6.22 Kan benoemen dat een Nederlands reisdocument zijn geldigheid verliest bij verlies van de Nederlandse nationaliteit (K).
- B6.23 Kan benoemen dat een vreemdelingenpaspoort/vluchtelingenpaspoort vervalt bij verkrijging van de Nederlandse nationaliteit (K).



### **Onbekende nationaliteit en staatloosheid**

*Toetstermnr. Kennis of vaardigheid*

- B6.24 Kan beschrijven wat wordt verstaan onder een onbekende nationaliteit (K).  
B6.25 Kan benoemen wat wordt verstaan onder staatloosheid (K).

**Alleen voor grensgemeenten gelden ook onderstaande toetstermen:**

### **Verkrijgen en bezit Nederlandse nationaliteit**

*Toetstermnr. Kennis of vaardigheid*

- B6.04 Kan benoemen op welke manieren de Nederlandse nationaliteit van rechtswege wordt verkregen (K).  
B6.04b Kan in een praktijksituatie bepalen of een persoon op grond van het grootouderartikel (derde generatie) de Nederlandse nationaliteit bezit (RV).  
B6.05 Kan in een praktijksituatie aan de hand van de Rijkswet op het Nederlanderschap bepalen wie van rechtswege de Nederlandse nationaliteit verkrijgt (RV).  
B6.06 Kan benoemen op welke wijze het Nederlanderschap kan worden verkregen, verleend, verloren of vastgesteld (K).  
B6.07 Kan in een praktijksituatie bepalen of een persoon de Nederlandse nationaliteit bezit (RV).

### **Verlies Nederlandse nationaliteit**

*Toetstermnr. Kennis of vaardigheid*

- B6.21 Kan benoemen wanneer de Nederlandse nationaliteit van rechtswege verloren gaat (K).



## 2. Startkwalificatie Verstrekken

### Toetsplan module B0: Startersmodule

#### **Meer- en minderjarigheid**

*Toetstermnr.* Kennis of *vaardigheid*

B0.08 Kan benoemen wanneer iemand meerderjarig is (K).

B0.09 Kan de verschillen tussen minder- en meerderjarigheid benoemen (B).

#### **Nationaliteit**

*Toetstermnr.* Kennis of *vaardigheid*

B0.25 Kan benoemen dat de Nederlandse nationaliteit kan worden verkregen van rechtswege of door vrijwillige verkrijging (door optie of naturalisatie) (K).

B0.26 Kan benoemen dat de Nederlandse nationaliteit verloren kan gaan (K).

#### **Identiteitsdocumenten, reisdocumenten**

*Toetstermnr.* Kennis of *vaardigheid*

B0.32 Kan een omschrijving geven van de term 'identificatieplicht' (K).

B0.34 Kan benoemen welke Nederlandse identiteitsdocumenten er zijn (K).

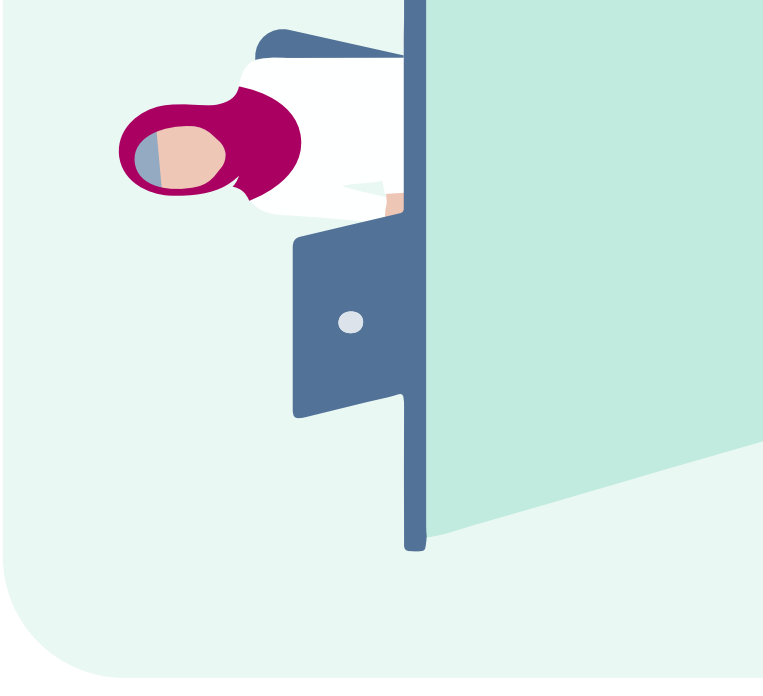
B0.36 Kan het verschil tussen een identiteitsbewijs en een reisdocument beschrijven (B).

B0.37 Kan voorbeelden geven van eerstelijns echtheidskenmerken in identiteitsdocumenten (B).

B0.38 Kan de stappen in het aanvraagproces van reisdocumenten op hoofdlijnen beschrijven (K).

B0.39 Kan de geldigheidsduur van een reisdocument voor meerderjarige en minderjarige personen benoemen (K).

B0.41 Kan benoemen wat functiescheiding is binnen het proces van reisdocumenten (K).



## **Fraude**

- Toetstermnr.*  
B0.45 Kennis of *vaardigheid*  
Kan voorbeelden geven van identiteitsfraude (B).

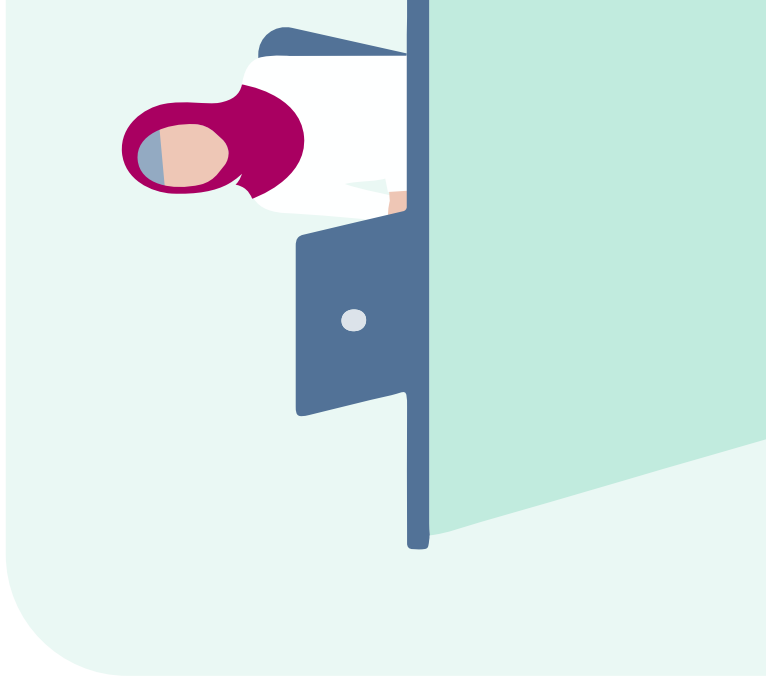
## **Naamgebruik**

- Toetstermnr.*  
B0.47 Kennis of *vaardigheid*  
Kan de verschillende soorten naamgebruik benoemen (K).
- B0.48 Kan de termen naamgebruik en geslachtsnaam en hun onderlinge relatie beschrijven (B).

## **Toetsplan module B1a: Identiteit en identiteitsdocumenten – Theorie**

### **Identiteit**

- Toetstermnr.*  
B1a.01 Kennis of *vaardigheid*  
Kan een omschrijving geven van de begrippen identiteit, identiteitsvastlegging, identiteitsvaststelling en identiteitsverificatie (K).
- B1a.02 Kan uitleggen waarom sommige identiteitsgegevens van belang zijn in veel verschillende situaties en andere alleen een rol spelen in specifieke situaties (B).
- B1a.03 Kan voorbeelden noemen van identiteitsgegevens (K).
- B1a.04 Kan de vier stappen van identiteitsvaststelling volgens het ID-protocol voor de medewerker burgerzaken van de NNVB benoemen en beschrijven (K).
- B1a.05 Kan aan de hand van identificerende gegevens, opgenomen in een identiteitsdocument, de identiteit van een persoon vaststellen (RV).
- B1a.06 Kan in een praktijksituatie bepalen op welke wijze de identiteit kan worden vastgesteld als er geen identiteitsdocument voorhanden is (RV).

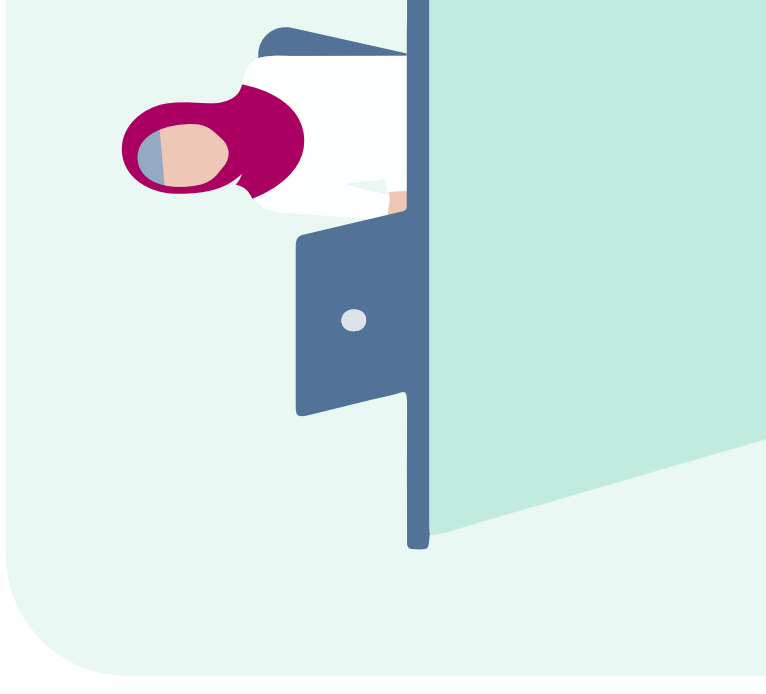


- B1a.07 Kan de relatie en de verschillen tussen identiteitsvastlegging en identiteitsvaststelling beschrijven (B).
- B1a.08 Kan de verschillende categorieën verificaties uit het ID-protocol voor medewerkers benoemen en beschrijven (K).

**Identiteitsfraude algemeen**

*Toetsstermnr. Kennis of vaardigheid*

- B1a.09 Kan benoemen via welke kanalen advies kan worden ingewonnen bij twijfel over de echtheid van een identiteitsdocument (K).
- B1a.10 Kan beschrijven wat wordt verstaan onder identiteitsfraude (K).
- B1a.12 Kan uitleggen waarom alertheid aan de balie cruciaal is in het tegengaan van identiteitsfraude (B).
- B1a.13 Kan uitleggen waarom de vaststelling van een identiteit belangrijk is (B).
- B1a.14 Kan in een concrete praktijksituatie de mogelijke gevolgen van identiteitsfraude voor een specifiek slachtoffer bepalen (RV).
- B1a.15 Kan beschrijven hoe identiteitsfraude wordt gepleegd (K).
- B1a.16 Kan in een praktijksituatie bepalen op welke wijze de identiteit van een andere persoon is aangenomen (RV).
- B1a.17 Kan de acties volgens het ID-protocol voor medewerkers toepassen wanneer een burger zich als slachtoffer van identiteitsfraude meldt (RV).
- B1a.18 Kan beschrijven wat het Centraal Meldpunt Identiteitsfraude voor burgers kan betekenen (K).



### **Methodes documentfraude**

*Toetstermnr. Kennis of vaardigheid*

- B1a.19 Kan het verschil beschrijven tussen een vals en een vervalst document (B).
- B1a.20 Kan beschrijven wat verstaan wordt onder een blanco gestolen document (K).
- B1a.21 Kan beschrijven wat verstaan wordt onder een frauduleus verkregen document (K).
- B1a.22 Kan de volgende methode van documentfraude benoemen en herkennen: vals (RV).
- B1a.23 Kan de volgende methode van documentfraude benoemen en herkennen: vervalst (RV).
- B1a.24 Kan de volgende methode van documentfraude benoemen en herkennen: blanco gestolen (RV).
- B1a.25 Kan de volgende methode van documentfraude benoemen en herkennen: imposter (RV).
- B1a.26 Kan de volgende methode van documentfraude beschrijven: frauduleus verkregen (K).
- B1a.27 Kan beschrijven wat morphing is en hoe dit wordt ingezet bij identiteitsfraude (K).

### **Onderzoek**

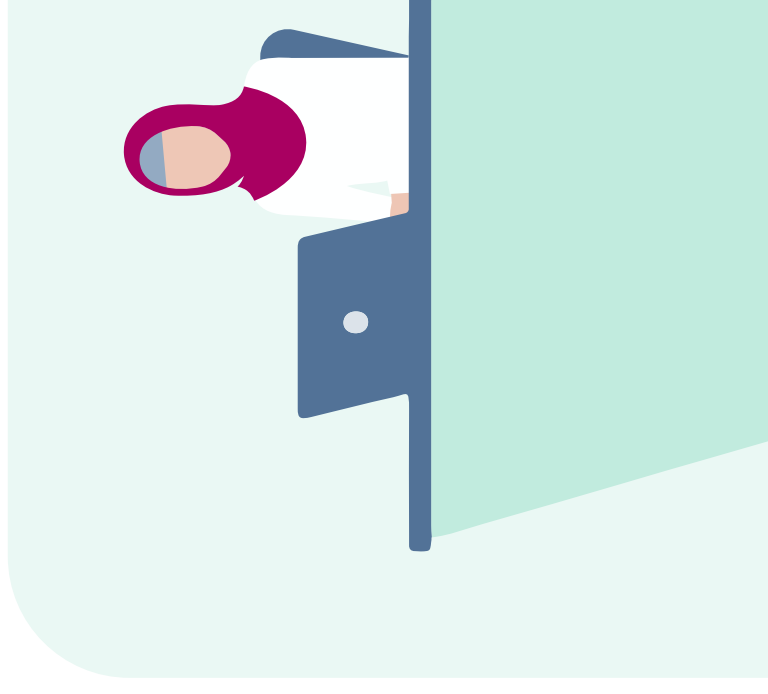
*Toetstermnr. Kennis of vaardigheid*

- B1a.29 Kan een beschrijving geven van technische en tactische controle van identiteitsdocumenten (K).

### **Gezichtsvergelijking en human behaviour detection**

*Toetstermnr. Kennis of vaardigheid*

- B1a.30 Kan beschrijven wat verstaan wordt onder human behaviour detection (K).
- B1a.31 Kan beschrijven wat verstaan wordt onder gezichtsvergelijking aan de hand van de Politie IdentiteitsTraining (PIT)-methode (K).
- B1a.32 Kan beschrijven hoe gezichtsvergelijking en human behaviour detection via de ID-driehoek (document-persoon-verhaal) wordt uitgevoerd om vast te stellen of de persoon die aan de balie staat de persoon is die hij zegt dat hij is (K).



### **Identiteitsdocumenten**

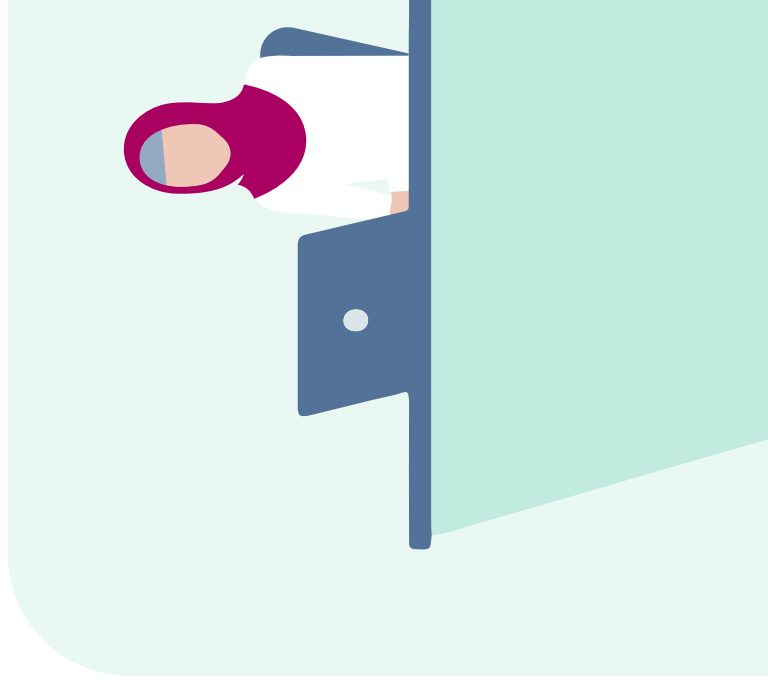
*Toetstermnr. Kennis of vaardigheid*

- B1a.34 Kan in een praktijksituatie met betrekking tot identiteits- en documentfraude bepalen of een Nederlands identiteitsdocument moet worden ingenomen/ingehouden? (RV).
- B1a.35 Kan de stappen opnoemen die leiden tot inbeslagname van een buitenlands identiteitsdocument (K).

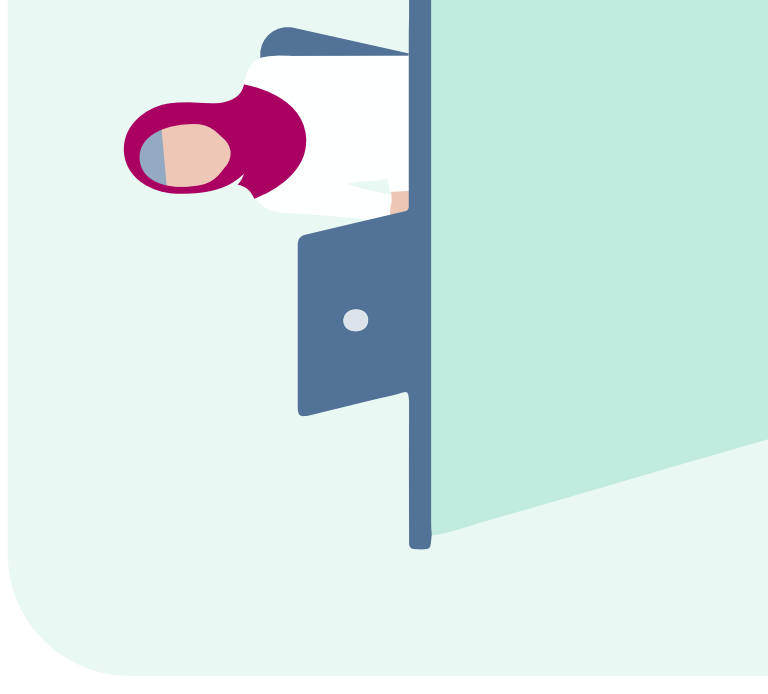
### **Technisch en tactisch onderzoek – uitvoering**

*Toetstermnr. Kennis of vaardigheid*

- B1a.36 Kan de eerste- en tweedelijns echtheidskenmerken van Nederlandse identiteitsdocumenten opnoemen (K).
- B1a.37 Kan benoemen welke hulpmiddelen er zijn om de echtheid van identiteitsdocumenten te beoordelen (K).
- B1a.38 Kan beschrijven wat verstaan wordt onder vergelijkingsmateriaal en referentiemateriaal (K).
- B1a.39 Kan benoemen welke websites en andere informatiebronnen ondersteuning bieden bij een identiteitsdocumentenonderzoek (K).
- B1a.40 Kan de mogelijkheden en beperkingen benoemen van onderzoek aan een kopie/scan van identiteitsdocumenten (K).
- B1a.42 Kan in een praktijksituatie bepalen welke (persoons)gegevens essentieel zijn bij de beoordeling van een identiteitsdocument (RV).
- B1a.43 Kan een tactisch onderzoek uitvoeren aan de hand van identiteitsdocumenten (RV).
- B1a.44 Kan een eerstelijns technisch onderzoek verrichten aan een identiteitsdocument met behulp van vijf eenvoudige onderzoeksmiddelen op tien onderdelen van een identiteitsdocument (RV).
- B1a.45 Kan het resultaat van een paspoortscanner beoordelen (RV).



- B1a.46 Kan aan de hand van de resultaten van een technisch onderzoek aan een identiteitsdocument bepalen of er sporen zijn van wijziging, vervalsing of valsheid (RV).
- B1a.47 Kan beschrijven op welke gezichtkenmerken moet worden gelet bij identiteitsvaststelling door middel van een gezichtsvergelijking volgens de Politie IdentiteitsTraining (PIT)-methode (K).
- B1a.47a Kan in een praktijk situatie gezichtsvergelijkend onderzoek uitvoeren volgens de Politie IdentiteitsTraining (PIT)-methode (RV).
- B1a.48 Kan drie basismaterialen beschrijven en herkennen (RV).
- B1a.49 Kan vier druktechnieken en -vormen beschrijven en herkennen (RV).
- B1a.50 Kan twee reproductietechnieken beschrijven en herkennen (RV).
- B1a.51 Kan zeven personaliseringstechnieken voor de variabele gegevens beschrijven en herkennen (RV).
- B1a.52 Kan drie watermerken beschrijven en herkennen (RV).
- B1a.53 Kan tien specifieke echtheidskenmerken beschrijven en herkennen (RV).
- B1a.54 Kan twee speciale inkten beschrijven en herkennen (RV).
- B1a.55 Kan beschrijven hoe irisdruk kan worden herkend (K).
- B1a.56 Kan uitleggen waarom er documentnummers worden aangebracht (B).
- B1a.57 Kan acht documentnummeringstechnieken beschrijven en herkennen (RV).
- B1a.58 Kan in een praktijk situatie een nabootsing van een in- en uitreisstempel herkennen (RV).
- B1a.59 Kan in een praktijk situatie een fotovervanging herkennen (RV).
- B1a.60 Kan in een praktijk situatie een laminaatvervanging herkennen (RV).
- B1a.61 Kan in een praktijk situatie vaststellen of er sprake is van een samengesteld identiteitsdocument (RV).



### **Hoe te handelen bij twijfel**

*Toetsstermnr. Kennis of vaardigheid*

- B1a.62 Kan in een praktijksituatie in geval van twijfel bepalen hoe met de burger gecommuniceerd moet worden (RV).
- B1a.63 Kan beschrijven welke rol de Achterlander en de Tweedelijner vervult (K).
- B1a.64 Kan in concrete situaties bepalen wanneer de Achterlander ingeschakeld wordt (RV).
- B1a.65 Kan van de volgende ketenpartners de rol die zij spelen in de identiteitsketen beschrijven: KMar, IND, AVIM, Politie (K).

### **Toetsplan module B1a: Identiteit en identiteitsdocumenten – Praktijk**

#### **Echtheidskenmerken en falsificaten onderkennen aan de hand van in beslaggenomen echte en/of (ver)vals(t)je documenten**

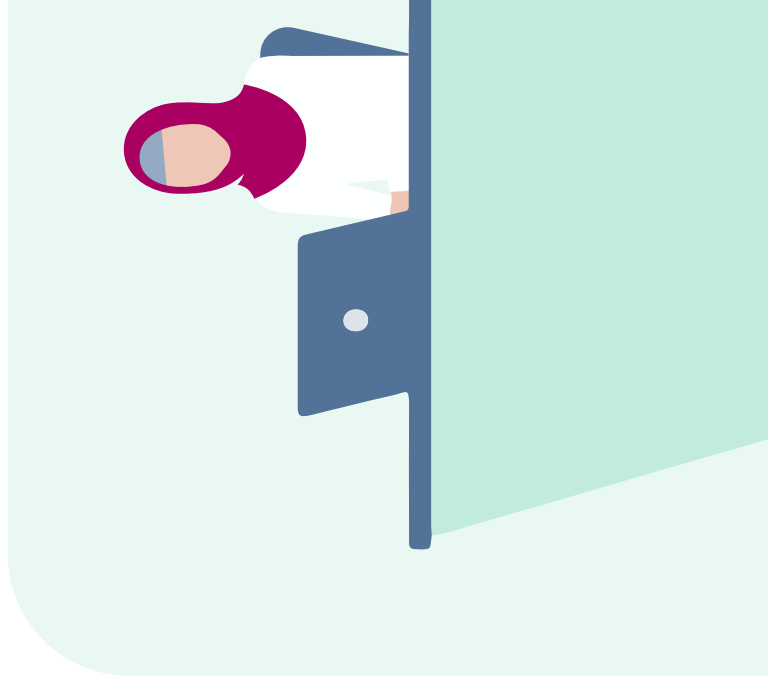
*Toetsstermnr. Kennis of vaardigheid*

- B1a.66 Kan echtheidskenmerken en falsificaten herkennen, benoemen en beschrijven in/aan een identiteitsdocument (RV).
- B1a.67 Kan eenvoudige eersteijns onderzoeksmiddelen gebruiken in een onderzoek aan een document (RV).

#### **Gezichtsvergelijking en human behaviour detection**

*Toetsstermnr. Kennis of vaardigheid*

- B1a.68 Kan in een praktijksituatie de gedragingen van een fraudeur herkennen (PV).
- B1a.69 Kan door middel van de Politie IdentiteitsTraining (PIT)-methode een gezichtsvergelijking uitvoeren (RV).
- B1a.70 Kan in een praktijksituatie een human behaviour detection uitvoeren (PV).



### **Identiteitsfraude algemeen**

*Toetstermnr. Kennis of vaardigheid*

- B1a.71 Kan in een praktijksituatie bepalen wanneer de Achterlander ingeschakeld wordt (PV).
- B1a.72 Kan aan de klant meedelen dat verder onderzoek plaatsvindt door een collega (van het Achterland/backoffice) (RV).

### **Conflicthantering**

*Toetstermnr. Kennis of vaardigheid*

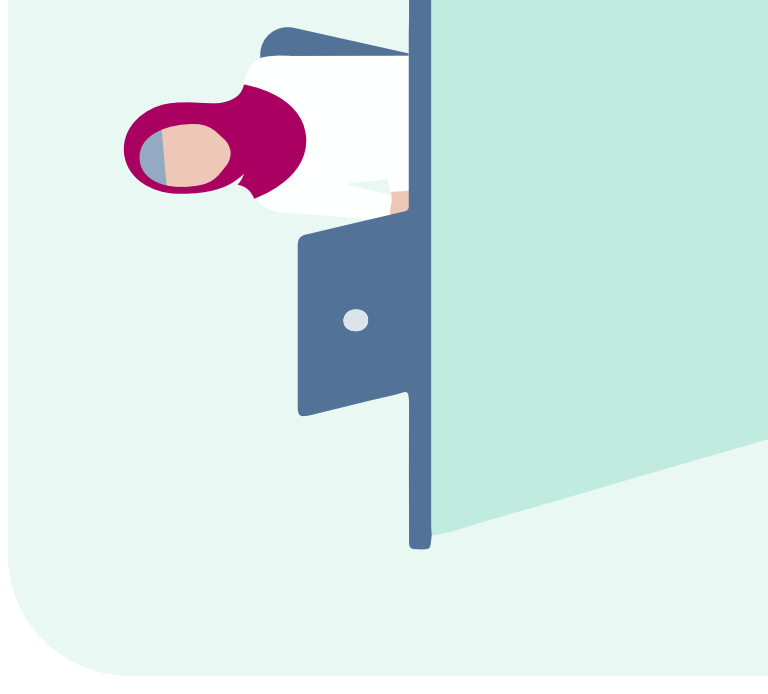
- B1a.73 Kan in een praktijksituatie de burger wijzen op ongewenst gedrag (PV).
- B1a.74 Kan in een praktijksituatie uitleggen waarom het gedrag van de burger niet acceptabel is (PV).
- B1a.75 Kan in een praktijksituatie aan de burger beschrijven welke stappen ondernomen zullen worden als de burger zijn gedrag niet aanpast (RV).
- B1a.76 Kan bij een optredend conflict passend gedrag vertonen (PV).

## **Toetsplan module B2: Nederlandse reisdocumenten**

### **Inrichting aanvraagprocessen**

*Toetstermnr. Kennis of vaardigheid*

- B2.01 Kan benoemen welke beveiligingsvoorschriften van toepassing zijn bij de verstrekking van reisdocumenten (K).

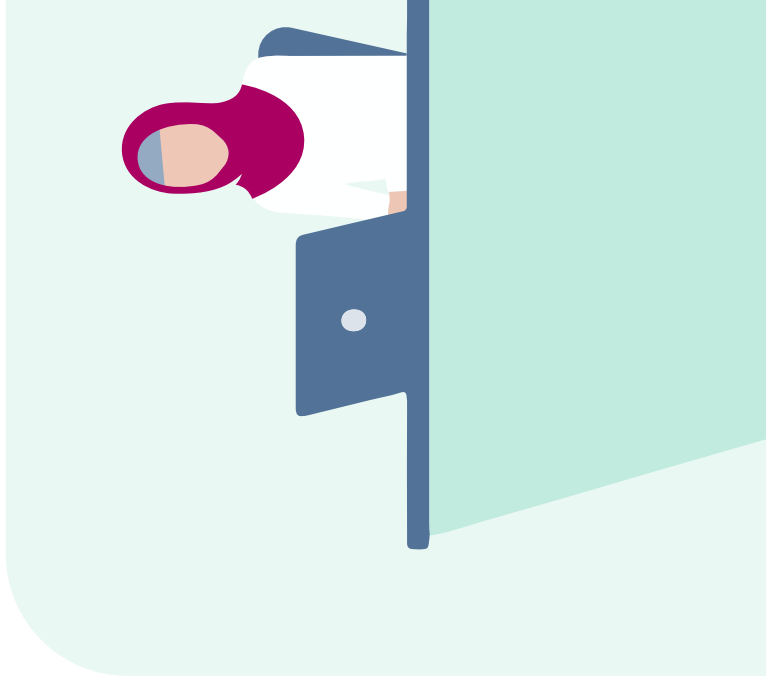


- B2.04 Kan de functie en taken van de volgende ketenpartners bij een verstrekkingprocedure van een reisdocument benoemen (K):
- burgemeester (aangewezen) gemeenten;
  - Rijksdienst voor Identiteitsgegevens (RvIG);
  - Koninklijke Marechaussee (KMar);
  - Ministerie van Binnenlandse Zaken en Koninkrijksrelaties;
  - Ministerie van Buitenlandse Zaken;
  - ambassades/consulaten;
  - vertegenwoordigingen in Caribisch Nederland (gezaghebber of Gouverneur);
  - de distributeur;
  - de producent/leverancier (IDEMIA);
  - Immigratie- en naturalisatiedienst (IND).

#### Soorten documenten en voorwaarden

Toetstermijn: *Kennis of vaardigheid*

- B2.05 Kan benoemen welke Nederlandse reisdocumenten er zijn (K).
- B2.06 Kan verschillen in gebruik benoemen tussen een paspoort en een Nederlandse identiteitskaart (B).
- B2.07 Kan verschillen in de verstrekkingprocedure benoemen tussen een paspoort en een Nederlandse identiteitskaart (B).
- B2.08 Kan benoemen bij welke instantie Nederlandse reisdocumenten moeten worden aangevraagd (K).
- B2.10 Kan benoemen wat de betekenis van het Register paspoortsignaleringen (RPS) is en wat de consequenties zijn van een vermelding in het register met betrekking tot reisdocumenten (K).
- B2.10a Kan benoemen wat de redenen kunnen zijn voor opname in het Register paspoortsignaleringen (RPS) (K).

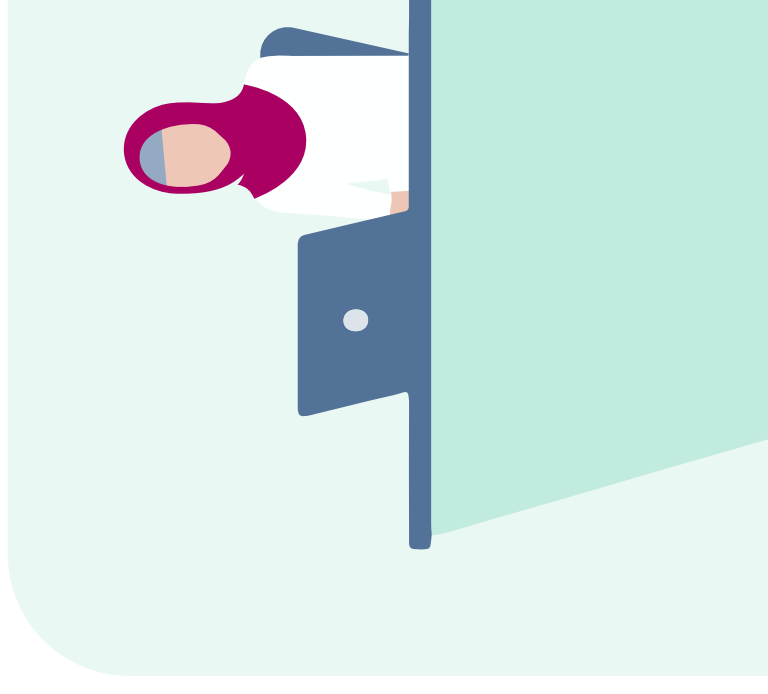


- B2.11 Kan opnoemen welke bescheiden een burger moet overleggen bij de aanvraag van een reisdocument (K).
- B2.12 Kan benoemen welke (biometrische) persoonsgegevens de gemeente bij de verstrekking van een reisdocument moet vastleggen in het RAAS (K).
- B2.13 Kan de geldigheidstermijn van een reisdocument benoemen voor meerderjarige en minderjarige personen (K).
- B2.14 Kan benoemen in welke situaties de geldigheid van een reisdocument van rechtswege vervalt (K).
- B2.15 Kan benoemen hoe een reisdocument vernietigd moet worden (K).
- B2.16 Kan benoemen onder welke voorwaarden een reisdocument mag worden teruggegeven aan de houder van het reisdocument (K).

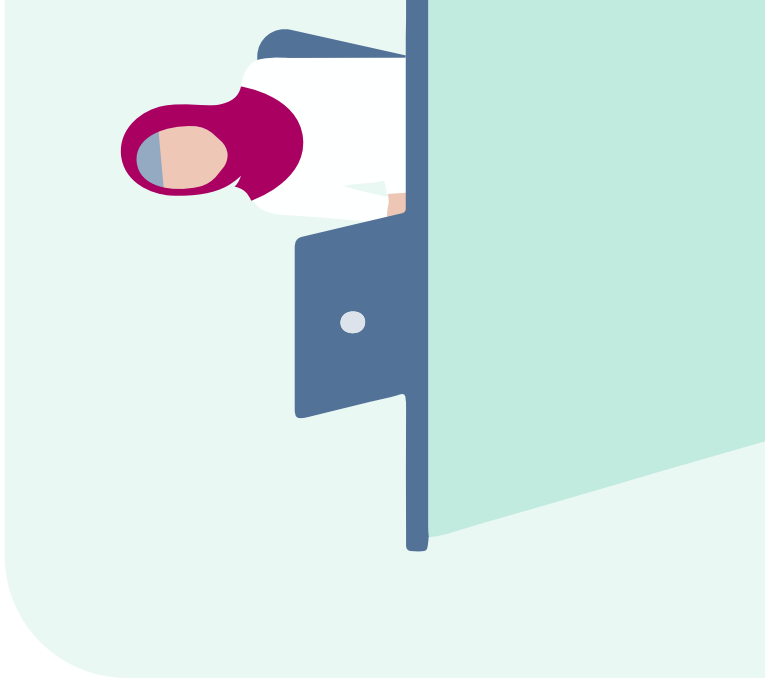
### **Handelingen en procedures**

#### *Toetstermijn: Kennis of vaardigheid*

- B2.17 Kan in een praktijksituatie de procedure toepassen voor de verstrekking van een Nederlandse identiteitskaart of een nationaal paspoort (RV).
- B2.18 Kan in een praktijksituatie de procedure toepassen voor de aanvraag van een tweede paspoort (RV).
- B2.19 Kan in een praktijksituatie de procedure toepassen voor de aanvraag van een vluchtelingenpaspoort (RV).
- B2.22 Kan in een praktijksituatie een vals of vervalst Nederlands reisdocument herkennen aan de hand van de echtheidskenmerken uit de brochure Kenmerken Nederlandse reisdocumenten, model 2014, 2021 en 2024 (RV).
- B2.23 Kan in een praktijksituatie bepalen of en zo ja, welke identificerende vragen bij een aanvraag reisdocument kunnen worden gesteld, waarmee de identiteit van de aanvrager kan worden vastgesteld (RV).



- B2.24 Kan de biometrische persoonsgegevens controleren bij de verstrekking van een reisdocument (RV).
- B2.25 Kan de reisdocumentgegevens vastleggen en corrigeren in het RAAS en de Basisregistratie Personen (BRP) (RV).
- B2.26 Kan bij een verstrekkingprocedure van een reisdocument bepalen welke gegevens het openbaar lichaam moet uitwisselen met de volgende ketenpartners (RV):
- Rijksdienst voor Identiteitsgegevens;
  - Ministerie van Binnenlandse Zaken en Koninkrijksrelaties;
  - Nederlandse gemeenten;
  - Koninklijke Marechaussee;
  - Immigratie- en naturalisatiedienst;
  - de distributeur;
  - de producent/leverancier (IDEMIA).
- B2.29 Kan in een praktijksituatie de archivering afhandelen van de verstrekking van een Nederlandse identiteitskaart en een nationaal paspoort (RV).
- B2.30 Kan in een praktijksituatie bepalen of de geldigheid van een reisdocument van rechtswege vervalt (RV).
- B2.31 Kan in een praktijksituatie bepalen of een reisdocument ingehouden moet worden (RV).
- B2.32 Kan in een praktijksituatie bepalen welke handelingen moeten worden verricht bij het van rechtswege vervallen van reisdocumenten (RV).
- B2.33 Kan de procedures toepassen bij een beperking van de territoriale geldigheid en een beperking van de geldigheidsduur van een reisdocument (RV).
- B2.36 Kan de procedure toepassen die moet worden doorlopen als iemand voorkomt in het Register paspoortsignaleringen (RPS) (RV).
- B2.37 Kan in een praktijksituatie bepalen welke handelingen moeten worden verricht bij een verstrekking van een reisdocument voor een persoon zonder vaste woon- of verblijfplaats (RV).



## **Vermissing**

### *Toetstermnr.*

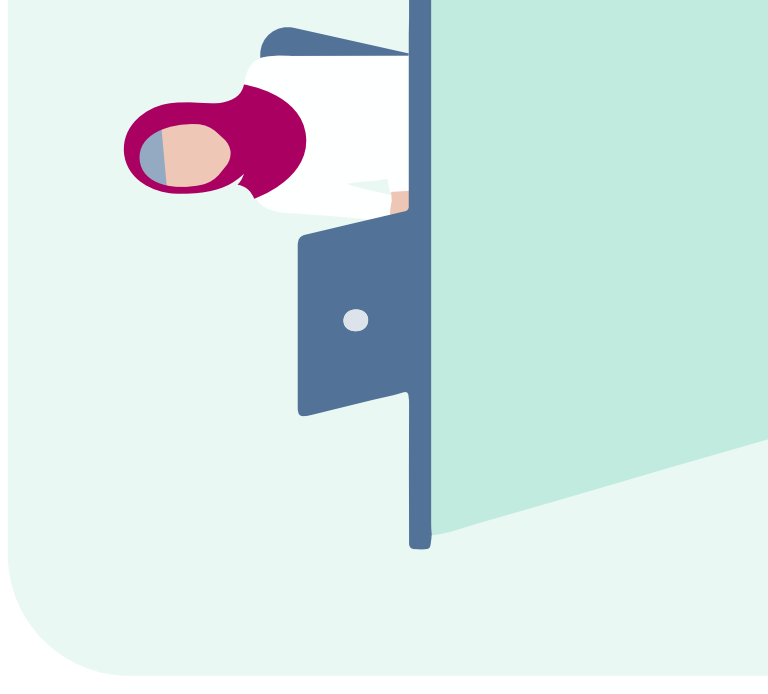
- B2.39 *Kennis of vaardigheid*  
Kan de procedure benoemen die moet worden uitgevoerd bij een vermissing van een reisdocument (K).
- B2.40 Kan benoemen welke BRP-coderingen bij inhouding, verval van van rechtswege en vermissing van een reisdocument gelden (K).
- B2.41 Kan bepalen of een verklaring van vermissing van een reisdocument volledig en juist is ingevuld (RV).
- B2.42 Kan in een praktijksituatie bepalen aan de hand waarvan de identiteit vastgesteld moet worden bij een aanvraag van een reisdocument na vermissing (RV).
- B2.43 Kan in een praktijksituatie bepalen of er sprake is van een vermoeden van misbruik van of met reisdocumenten (RV).
- B2.44 Kan bij een vermoeden van misbruik van of met reisdocumenten bepalen welke vervolgstappen genomen moeten worden (RV).

## **Toetsplan module B4a: Nederlandse rechtsfeiten in de burgerlijke stand**

### **Afstamming - overige rechtsfeiten**

#### *Toetstermnr.*

- B4a.33 *Kennis of vaardigheid*  
Kan benoemen welke vormen van gezag worden onderscheiden in het Burgerlijk Wetboek (K).
- B4a.33a Kan benoemen wat wordt verstaan onder gezag en curatele volgens het Burgerlijk Wetboek (K).
- B4a.34 Kan in een praktijksituatie bepalen wie het gezag over een minderjarige heeft naar Nederlands recht (RV).



- B4a.34a Kan in een praktijksituatie bepalen wanneer het gezag niet van rechtswege tot stand komt (RV).
- B4a.37 Kan de predicaten en adellijke titels opnoemen en kan omschrijven hoe ze worden verkregen (K).
- B4a.38 Kan de verschillen benoemen tussen predicaten en adellijke titels (B).

### Toetsplan module B5: Nederlandse rechtsfeiten in de BRP

#### Reisdocumenten

Toetstermnr. Kennis of vaardigheid

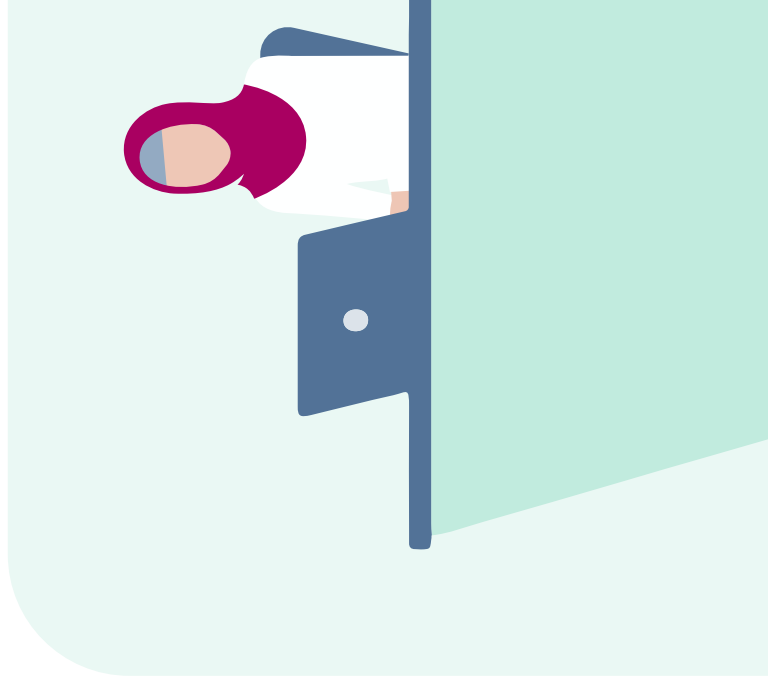
- B5.62 Kan in een praktijksituatie beoordelen of een wijziging van persoonsgegevens of nationaliteitsgegevens gevolgen heeft voor de geldigheid van een reisdocument (RV).

### Toetsplan module B6: Nationaliteitsrecht 1

#### Verkrijgen en bezit Nederlandse nationaliteit

Toetstermnr. Kennis of vaardigheid

- B6.04 Kan benoemen op welke manieren de Nederlandse nationaliteit van rechtswege wordt verkregen (K).
- B6.04b Kan in een praktijksituatie bepalen of een persoon op grond van het grootouderartikel (derde generatie) de Nederlandse nationaliteit bezit (RV).
- B6.05 Kan in een praktijksituatie aan de hand van de Rijkswet op het Nederlanderschap bepalen wie van rechtswege de Nederlandse nationaliteit verkrijgt (RV).
- B6.06 Kan benoemen op welke wijze het Nederlanderschap kan worden verkregen, verleend, verloren of vastgesteld (K).
- B6.07 Kan in een praktijksituatie bepalen of een persoon de Nederlandse nationaliteit bezit (RV).



### **Verlies Nederlandse nationaliteit**

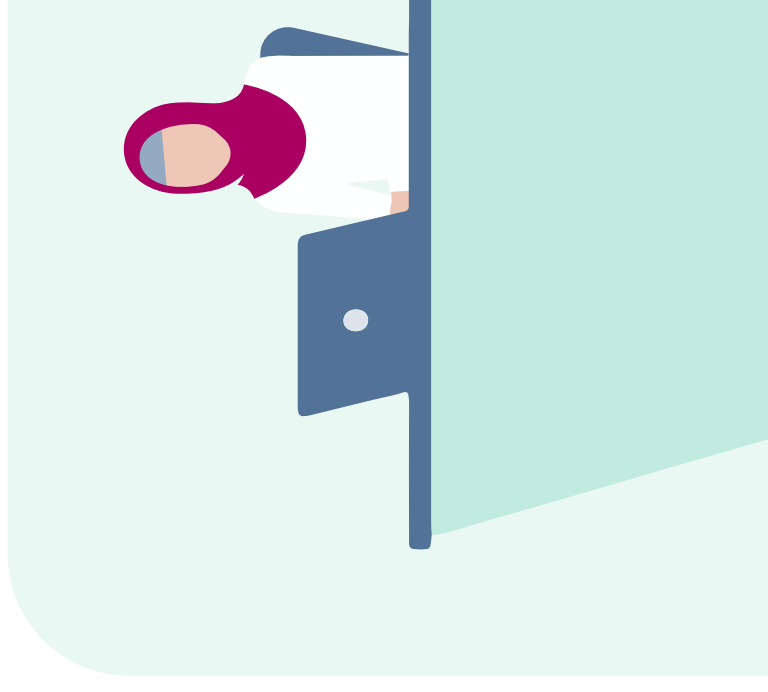
*Toetstermnr. Kennis of vaardigheid*

- B6.21 Kan benoemen wanneer de Nederlandse nationaliteit van rechtswege verloren gaat (K).
- B6.22 Kan benoemen dat een Nederlands reisdocument zijn geldigheid verliest bij verlies van de Nederlandse nationaliteit (K).

### **Onbekende nationaliteit en staatloosheid**

*Toetstermnr. Kennis of vaardigheid*

- B6.24 Kan beschrijven wat wordt verstaan onder een onbekende nationaliteit (K).
- B6.25 Kan benoemen wat wordt verstaan onder staatloosheid (K).



### 3. Startkwalificatie Uitreiken

#### Toetsplan module V1: Dienstverlening

##### **Klantgericht denken en handelen**

*Toetstermnr.* Kennis of vaardigheid

V1.01 Kan actief hulp bieden aan de klant. De kandidaat geeft actief uitleg aan de klant over regelgeving en klantprocessen. Hij zoekt samen met de klant actief naar oplossingen of alternatieven als iets niet kan volgens de wettelijke kaders.

V1.02 Toetst in het gesprek minimaal één keer naar de tevredenheid van de klant en/of het gegeven antwoord duidelijk is bij de klant. Hij doet dit op een duidelijke en klantvriendelijke manier.

V1.03 Verplaatst zich tijdens het contact altijd in de situatie van de klant om de klant passend te kunnen helpen en hij kijkt hierbij zonnodig over gemeente- en afdelingsgrenzen heen.

##### **Communiceren met de klant**

*Toetstermnr.* Kennis of vaardigheid

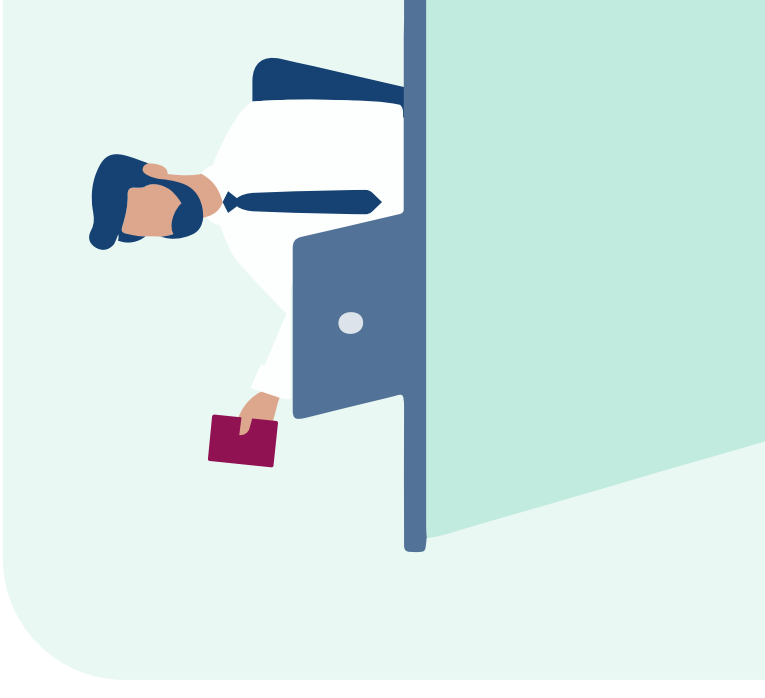
V1.04 Analyseert met het stellen van de juiste (relevante) vragen de klantvraag. Kan hierdoor inschatten wat de klant nodig heeft. De kandidaat beheerst hiervoor passende vraagtechnieken (trechteren van brede open vragen naar verdiepvragen).

V1.05 Luistert zowel inhoudelijk als naar het relationele verhaal van de klant en reageert op beide niveaus.

V1.06 Herkent de communicatiestijl van de klant en past zijn communicatiestijl hierop aan.

V1.07 Overtuigt de klant mede door stem- en taalgebruik.

V1.08 Kan in het klantcontact rekening houden met het denkniveau van de klant en geeft op begrijpelijke wijze uitleg.



- V1.09 Kan in het klantcontact rekening houden met de sociaal-culturele achtergrond van de klant.
- V1.10 Beargumenteert en beredeneert de gemaakte keuzes vanuit zowel het klantperspectief als het perspectief vanuit de gemeente.
- V1.11 Communiqueert duidelijk en effectief, spreekt duidelijke en begrijpelijke taal en komt snel tot de kern van het verhaal.

#### **Lastige situaties klantcontact**

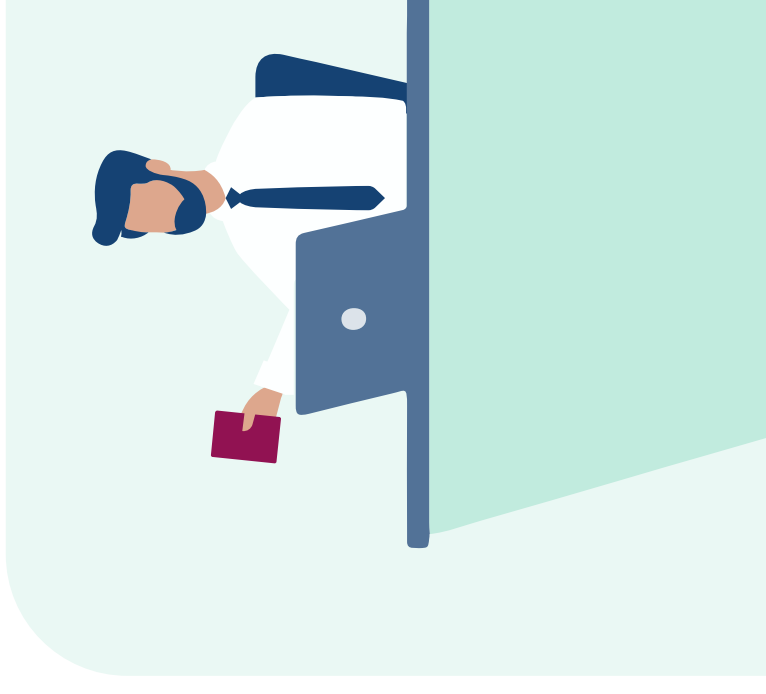
*Toetstermnr.* Kennis of vaardigheid

- V1.12 Kan zich verplaatsen in de situatie van de klant en kan begrip opbrengen en dit uiten. Hij oordeelt niet, maar blijft open staan voor een andere kijk en kan dit toelichten.
- V1.13 Reageert professioneel op emoties: geen cynisme/ongeduld, maar altijd met een open en professionele houding. Is stevig in de communicatie en blijft op een gelijkwaardige manier communiceren (niet klein worden/terugtrekken), maar staat 'zijn mannetje' (assertief). De kandidaat blijft ook in emotionele situaties op een goede wijze in contact met de klant.
- V1.14 Blijft correct handelen, in woord en toon, in lastige situaties.
- V1.15 Beoordeelt een lastige situatie neutraal en presenteert de mogelijkheden die het best passen bij de klant (burger).

#### **Informatie verwerken en omgevingsbewustzijn**

*Toetstermnr.* Kennis of vaardigheid

- V1.16 Kan de sociaal-culturele achtergrond van de klant herkennen.
- V1.17 Kan de rek en de regels op een verantwoorde en integere wijze toepassen.
- V1.18 Kan de klant wijzen op de digitale mogelijkheden die bestaan voor verschillende diensten van burgerzaken.



- V1.19 Verwerkt de van de klant verkregen informatie op een correcte wijze in de daarvoor beschikbare systemen en weet bij dit verwerkingsproces de communicatie met klant in stand te houden.
- V1.20 Koppelt, waar nodig, informatie uit de gemeentelijke informatiebronnen in begrijpelijke en duidelijke taal terug naar de klant.

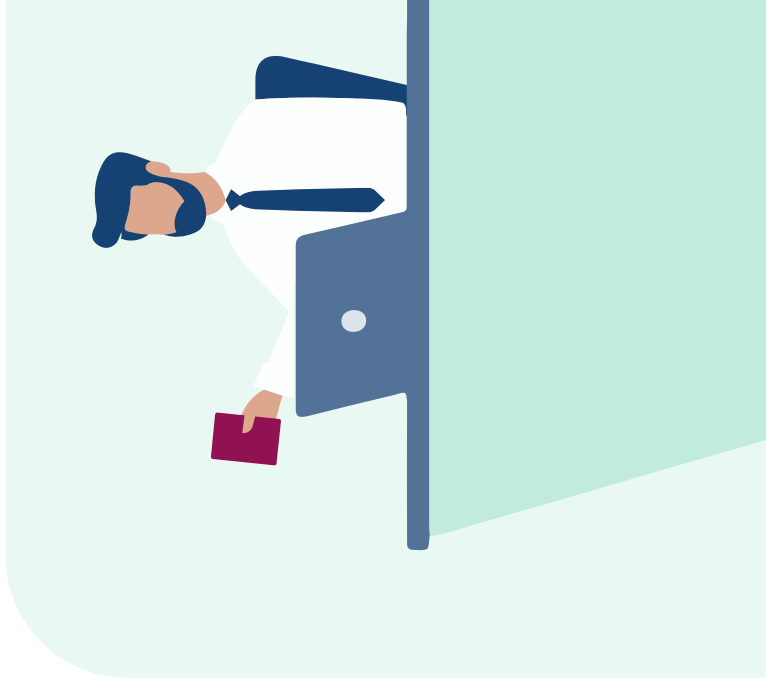
## Toetsplan module B0: Startersmodule

### Identiteitsdocumenten, reisdocumenten

- Toetstermnr.* *Kennis of vaardigheid*
- B0.34 Kan benoemen welke Nederlandse identiteitsdocumenten er zijn (K).
- B0.37 Kan voorbeelden geven van eerstelijns echtheidskenmerken in identiteitsdocumenten (B).
- B0.41 Kan benoemen wat functiescheiding is binnen het proces van reisdocumenten (K).

## Toetsplan module B1a: Identiteit en identiteitsdocumenten – Theorie

- Identiteit**
- Toetstermnr.* *Kennis of vaardigheid*
- B1a.04 Kan de vier stappen van identiteitsvaststelling volgens het ID-protocol voor de medewerker burgerzaken van de NVVB benoemen en beschrijven (K).
- B1a.05 Kan aan de hand van identificerende gegevens, opgenomen in een identiteitsdocument, de identiteit van een persoon vaststellen (RV).
- B1a.06 Kan in een praktijksituatie bepalen op welke wijze de identiteit kan worden vastgesteld als er geen identiteitsdocument voorhanden is (RV).



### **Identiteitsfraude algemeen**

*Toetstermnr.* Kennis of vaardigheid

- B1a.09 Kan benoemen hoe advies kan worden ingewonnen bij twijfel over de echtheid van een identiteitsdocument (K).
- B1a.10 Kan beschrijven wat wordt verstaan onder identiteitsfraude (K).
- B1a.11 Kan voorbeelden van gevolgen van identiteitsfraude voor het slachtoffer, derden en/of de maatschappij noemen (K).
- B1a.12 Kan uitleggen waarom alertheid aan de balie cruciaal is in het tegengaan van identiteitsfraude (B).
- B1a.13 Kan uitleggen waarom de vaststelling van een identiteit belangrijk is (B).
- B1a.15 Kan beschrijven hoe identiteitsfraude wordt gepleegd (K).
- B1a.16 Kan in een praktijksituatie bepalen op welke wijze de identiteit van een andere persoon is aangenomen (RV).

### **Methodes documentfraude**

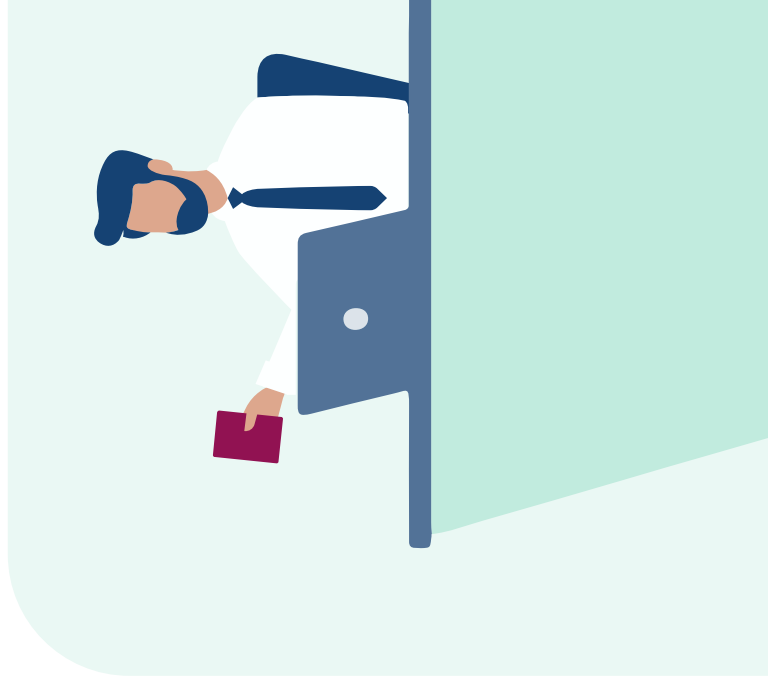
*Toetstermnr.* Kennis of vaardigheid

- B1a.19 Kan het verschil beschrijven tussen een vals en een vervalst document (B).
- B1a.27 Kan beschrijven wat morphing is en hoe dit wordt ingezet bij identiteitsfraude (K).

### **Gezichtsvergelijking en human behaviour detection**

*Toetstermnr.* Kennis of vaardigheid

- B1a.30 Kan beschrijven wat verstaan wordt onder human behaviour detection (K).
- B1a.31 Kan beschrijven wat verstaan wordt onder gezichtsvergelijking aan de hand van de Politie Identiteits Training (PIT)-methode (K).
- B1a.32 Kan beschrijven hoe gezichtsvergelijking en human behaviour detection via de ID-driehoek (document-persoon-verhaal) wordt uitgevoerd om vast te stellen of de persoon die aan de balie staat de persoon is die hij zegt dat hij is (K).



### **Identiteitsdocumenten**

*Toetstermnr.* Kennis of vaardigheid

B1a.33 Kan opnoemen met welke documenten burgers zich kunnen identificeren volgens de Wet op de identificatieplicht (K).

B1a.34 Kan in een praktijk situatie met betrekking tot identiteits- en documentfraude bepalen of een Nederlands identiteitsdocument moet worden ingenomen/ingehouden (RV).

### **Technisch en tactisch onderzoek – uitvoering**

*Toetstermnr.* Kennis of vaardigheid

B1a.36 Kan de eerste- en tweedelijns echtheidskenmerken van Nederlandse identiteitsdocumenten opnoemen (K).

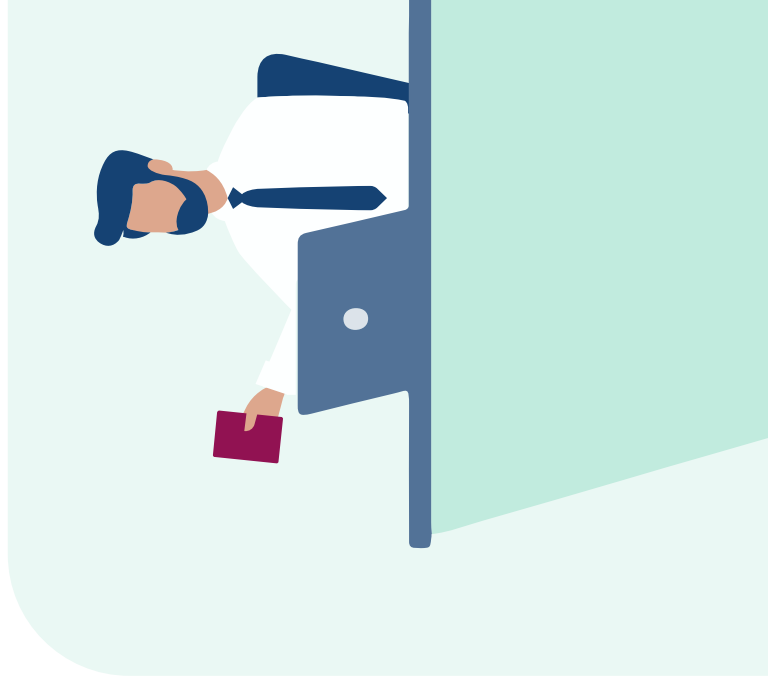
B1a.37 Kan benoemen welke hulpmiddelen er zijn om de echtheid van identiteitsdocumenten te beoordelen (K).

B1a.42 Kan in een praktijk situatie bepalen welke (persoons)gegevens essentieel zijn bij de beoordeling van een identiteitsdocument (RV).

B1a.44 Kan een eerstelijns technisch onderzoek verrichten aan een identiteitsdocument met behulp van vijf eenvoudige onderzoeksmiddelen op tien onderdelen van een identiteitsdocument (RV).

B1a.47 Kan beschrijven op welke gezichtskenmerken moet worden gelet bij identiteitsvaststelling door middel van een gezichtsvergelijking volgens de Politie Identiteits Training (PIT)-methode (K).

B1a.47a Kan in een praktijk situatie gezichtsvergelijkend onderzoek uitvoeren volgens de Politie Identiteits Training (PIT)-methode (RV).



### **Hoe te handelen bij twijfel**

*Toetstermnr. Kennis of vaardigheid*

B1a.62 Kan in een praktijksituatie in geval van twijfel bepalen hoe met de burger gecommuniceerd moet worden (RV).

B1a.64 Kan in concrete situaties bepalen wanneer de Achterlander ingeschakeld wordt (RV).

### **Toetsplan module B1a: Identiteit en identiteitsdocumenten – Praktijk**

#### **Echtheidskenmerken en falsificaten onderkennen aan de hand van in beslaggenomen echte en/of (ver)vals(t)je documenten**

*Toetstermnr. Kennis of vaardigheid*

B1a.66 Kan echtheidskenmerken en falsificaten herkennen, benoemen en beschrijven in/aan een identiteitsdocument (RV).

B1a.67 Kan eenvoudige eersteijns onderzoeksmiddelen gebruiken in een onderzoek aan een document (RV).

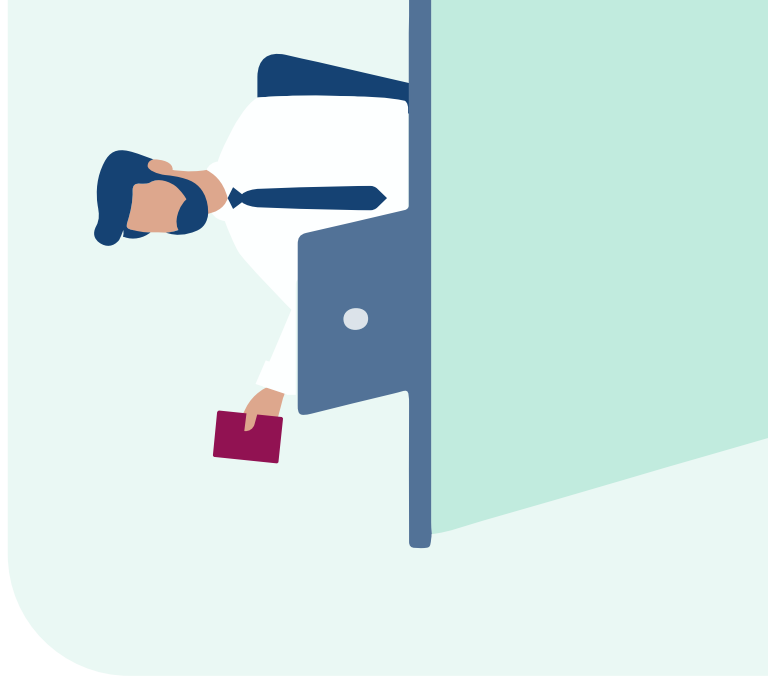
#### **Gezichtsvergelijking en human behaviour detection**

*Toetstermnr. Kennis of vaardigheid*

B1a.68 Kan in een praktijksituatie de gedragingen van een fraudeur herkennen (PV).

B1a.69 Kan door middel van de Politie IdentiteitsTraining (PIT)-methode een gezichtsvergelijking uitvoeren (RV).

B1a.70 Kan in een praktijksituatie een human behaviour detection uitvoeren (PV).



### **Identiteitsfraude algemeen**

*Toetstermnr. Kennis of vaardigheid*

- B1a.71 Kan in een praktijksituatie bepalen wanneer de Achterlander ingeschakeld wordt (PV).
- B1a.72 Kan aan de klant meedelen dat verder onderzoek plaatsvindt door een collega (van het Achterland/backoffice) (RV).

### **Conflicthantering**

*Toetstermnr. Kennis of vaardigheid*

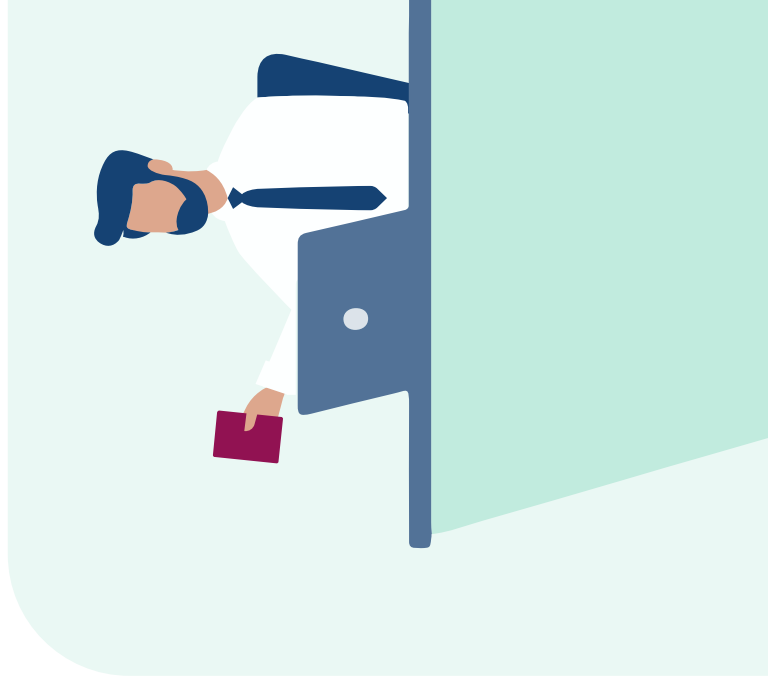
- B1a.73 Kan in een praktijksituatie de burger wijzen op ongewenst gedrag (PV).
- B1a.74 Kan in een praktijksituatie uitleggen waarom het gedrag van de burger niet acceptabel is (PV).
- B1a.75 Kan in een praktijksituatie aan de burger beschrijven welke stappen ondernomen zullen worden als de burger zijn gedrag niet aanpast (RV).
- B1a.76 Kan bij een optredend conflict passend gedrag vertonen (PV).

## **Toetsplan module B2: Nederlandse reisdocumenten**

### **Inrichting aanvraagprocessen**

*Toetstermnr. Kennis of vaardigheid*

- B2.01 Kan benoemen welke beveiligingsvoorschriften van toepassing zijn bij de uitreiking van reisdocumenten (K).
- B2.02 Kan opnoemen welke functies gescheiden moeten zijn binnen de uitvoering van het proces rondom reisdocumenten (K).

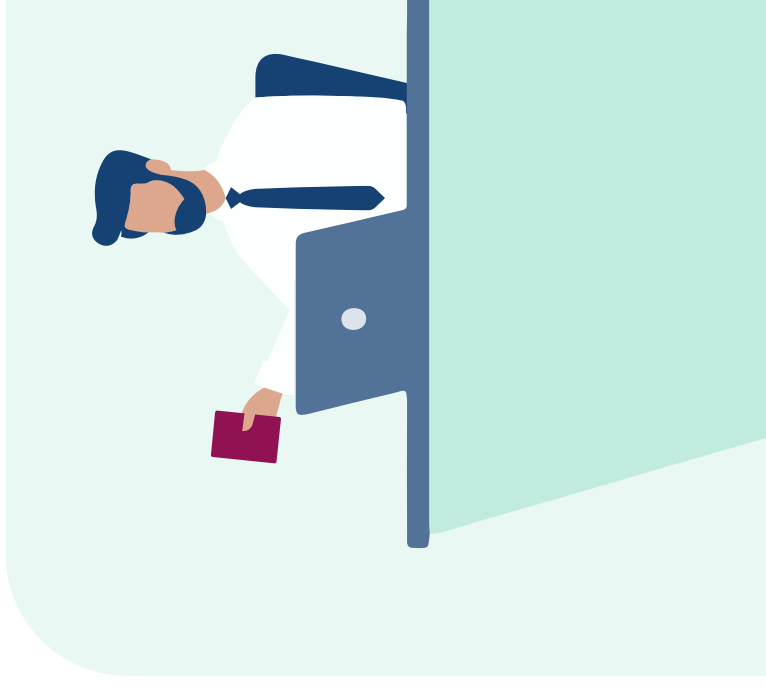


- B2.04 Kan de functie en taken van de volgende ketenpartners bij een uitreikprocedure van een reisdocument benoemen (K):
- burgemeester (aangewezen) gemeenten;
  - Rijksdienst voor Identiteitsgegevens (RvIG);
  - Koninklijke Marechaussee (KMar);
  - Ministerie van Binnenlandse Zaken en Koninkrijksrelaties;
  - Ministerie van Buitenlandse Zaken;
  - ambassades/consulaten;
  - vertegenwoordigingen in Caribisch Nederland (gezaghebber of Gouverneur);
  - de distributeur;
  - de producent/leverancier (IDEMIA);
  - Immigratie- en naturalisatiedienst (IND).

#### Soorten documenten en voorwaarden

Toetstermijn: *Kennis of vaardigheid*

- B2.05 Kan benoemen welke Nederlandse reisdocumenten er zijn (K).
- B2.06 Kan verschillen in gebruik benoemen tussen een paspoort en een Nederlandse identiteitskaart (B).
- B2.10 Kan benoemen wat de betekenis van het Register paspoortsignaleringen (RPS) is en wat de consequenties zijn van een vermelding in het register met betrekking tot reisdocumenten (K).
- B2.13 Kan de geldigheidstermijn van een reisdocument benoemen voor meerderjarige en minderjarige personen (K).
- B2.14 Kan benoemen in welke situaties de geldigheid van een reisdocument van rechtswege vervalt (K).
- B2.15 Kan benoemen hoe een reisdocument vernietigd moet worden (K).
- B2.16 Kan benoemen onder welke voorwaarden een reisdocument mag worden teruggegeven aan de houder van het reisdocument (K).



## Handelingen en procedures

### Toetstermnr. Kennis of vaardigheid

B2.22 Kan in een praktijksituatie een vals of vervalst Nederlands reisdocument herkennen aan de hand van de echtheidskenmerken uit de brochure Kenmerken Nederlandse reisdocumenten, model 2014, 2021 en 2024 (RV).

B2.26 Kan bij een uitreikprocedure van een reisdocument bepalen welke gegevens de gemeente moet uitwisselen met de volgende ketenpartners (RV):

- Rijksdienst voor Identiteitsgegevens;
- Ministerie van Binnenlandse Zaken en Koninkrijksrelaties;
- Ministerie van Buitenlandse Zaken;
- Koninklijke Marechaussee;
- Immigratie- en naturalisatiedienst;
- de distributeur;
- de producent/leverancier (IDEMIA).

B2.27 Kan in een praktijksituatie de uitreiking afhandelen van een Nederlandse identiteitskaart en een nationaal paspoort (RV).

B2.28 Kan in een praktijksituatie de handelingen bepalen die in de procedure thuisbezorgen reisdocumenten bij Burgerzaken worden uitgevoerd (RV).

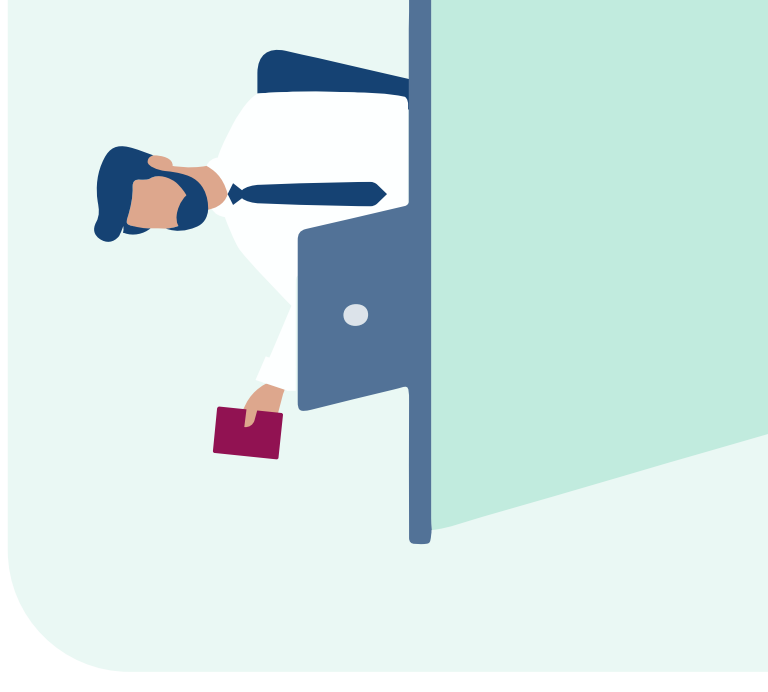
B2.29 Kan in een praktijksituatie de archivering afhandelen van de uitgifte van een Nederlandse identiteitskaart en een nationaal paspoort (RV).

B2.31 Kan in een praktijksituatie bepalen of een reisdocument ingehouden moet worden (RV).

B2.32 Kan in een praktijksituatie bepalen welke handelingen moeten worden verricht bij het van rechtswege vervallen van reisdocumenten (RV).

B2.34 Kan de procedure toepassen bij een onjuiste afgifte van een reisdocument (RV).

B2.35 Kan de procedure toepassen bij weigering van de afgifte van een reisdocument (RV).



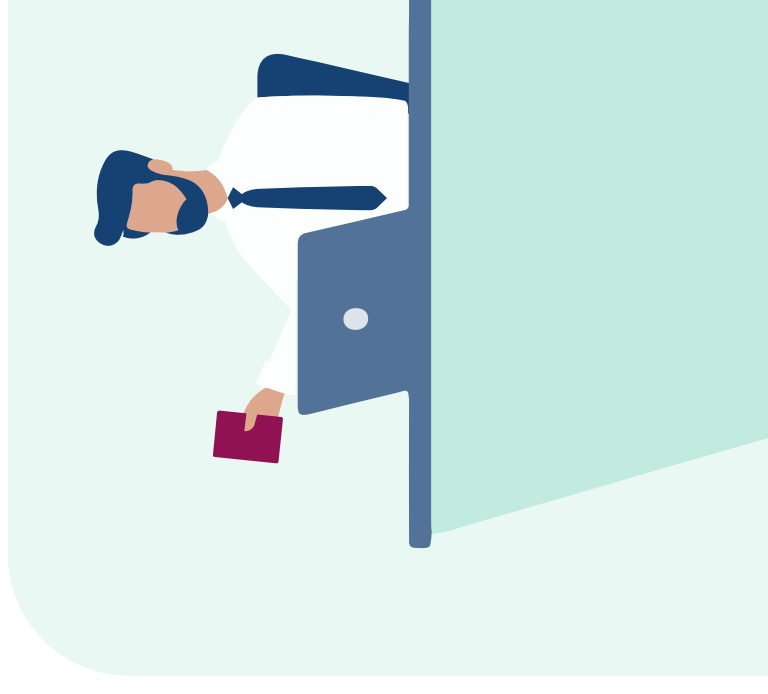
### **Vermissing**

- Toetstermnr.** *Kennis of vaardigheid*
- B2.40 Kan benoemen welke BRP-coderingen bij inhouding, verval van van rechtswege en vermissing van een reisdocument gelden (K).
- B2.41 Kan bepalen of een verklaring van vermissing van een reisdocument volledig en juist is ingevuld (RV).

### **Toetsplan module B6: Nationaliteitsrecht 1**

#### **Verkrijgen en bezit Nederlandse nationaliteit**

- Toetstermnr.** *Kennis of vaardigheid*
- B6.07 Kan in een praktijksituatie bepalen of een persoon de Nederlandse nationaliteit bezit (RV).



Voor een overzicht van alle startkwalificaties  
en de laatste wijzigingen ga naar  
[rvig.nl/samenscherp](https://rvig.nl/samenscherp)